

Roll No:

Registration No:

Name:

Date: 13-Jan-2019

Examination: Online Examination - SI

Section 1 - Online Examination

Question No.1

RPF SI 13 JAN-2019, SHIFT -2nd

1.00

Bookmark

चीनी यात्री व्हेनसांग समकालीन थे-

- (A) चन्द्रगुप्त II के - (Alternative 2)
(B) रुक्मादेवी - (Alternative 4)
(C) हर्ष वर्धन के - (Alternative 3)
(D) बिन्दुसार के - (Alternative 1)

Question No.2

1.00

Bookmark

निम्नलिखित में से कौन सा मूल कर्तव्य नहीं है?

- (A) देश की समृद्ध विरासत को बचाना - (Alternative 3)
(B) सार्वजनिक संपत्ति की रक्षा - (Alternative 2)
(C) संवैधानिक उपचार का अधिकार - (Alternative 4)
(D) वैज्ञानिक सोच, मानवता और जिज्ञासा का विकास - (Alternative 1)

Question No.3

1.00

Bookmark

विद्युत क्षेत्र का मान किसके बराबर होता है?

- (A) विद्युत गति - (Alternative 3)
(B) विद्युत चालकता - (Alternative 1)
(C) विद्युत द्विध्रुव - (Alternative 2)
(D) विद्युत फ्लक्स - (Alternative 4)

Question No.4

1.00

Bookmark

संसद के दोनों सदनों के संयुक्त बैठक की अध्यक्षता कौन करता है?

- (A) प्रधान मंत्री - (Alternative 3)
(B) राष्ट्रपति - (Alternative 4)
(C) लोकसभा के अध्यक्ष - (Alternative 2)
(D) राज्य सभा के सभापति - (Alternative 1)

Question No.5

1.00

Bookmark

गढ़जत पहाड़ियां किस राज्य में स्थित हैं?

- (A) आन्ध्र प्रदेश - (Alternative 1)

- (B) उड़ीसा - (Alternative 4)
(C) कर्नाटक - (Alternative 3)
(D) महाराष्ट्र - (Alternative 2)

Question No.6

1.00

Bookmark

मूल संरचना सिद्धांत का निर्माण किस ऐतिहासिक निर्णय के आधार पर किया गया था?

- (A) गोलकनाथ केस - (Alternative 2)
(B) इंद्र साहनी केस - (Alternative 4)
(C) एस. आर. बोमाई केस - (Alternative 1)
(D) केशवानंद भारती केस - (Alternative 3)

Question No.7

1.00

Bookmark

किस वर्ष में ओलंपिक खेलों को अंतर्राष्ट्रीय स्तर का दर्जा मिला?

- (A) 1956 - (Alternative 4)
(B) 1914 - (Alternative 3)
(C) 1908 - (Alternative 2)
(D) 1896 - (Alternative 1)

Question No.8

1.00

Bookmark

फॉर्मोसा जल संधि ताइवान को किससे अलग करती है?

- (A) मेनलैंड चीन - (Alternative 3)
(B) उत्तरी कोरिया - (Alternative 2)
(C) जापान - (Alternative 1)
(D) फिलीपींस - (Alternative 4)

Question No.9

1.00

Bookmark

सतपुड़ा का सर्वोच्च शिखर है-

- (A) धूपगढ़ - (Alternative 2)
(B) गुरु शिखर - (Alternative 4)
(C) पारसनाथ - (Alternative 3)
(D) महेंद्रगिरी - (Alternative 1)

Question No.10

1.00

Bookmark

किसी वस्तु पर गुरुत्वाकर्षण द्वारा आरोपित बल क्या कहलाता है?

- (A) विस्थापन - (Alternative 3)
(B) भार - (Alternative 1)
(C) द्रव्यमान - (Alternative 2)
(D) वेग - (Alternative 4)

Question No.11

1.00

Bookmark

दिए गए विकल्पों में, रनिंग एंड चेसिंग किस खेल की एक अनूठी विशेषता है?

- (A) गोताखोरी - (Alternative 4)
(B) गोल्फ - (Alternative 3)
(C) **खो-खो - (Alternative 2)**
(D) ब्रिज - (Alternative 1)

Question No.12

1.00

Bookmark

मंत्री परिषद की अधिकतम सीमा कौन से संवैधानिक संशोधन अधिनियम के तहत तय की गयी?

- (A) **91वें संवैधानिक संशोधन - (Alternative 3)**
(B) 97वें संवैधानिक संशोधन - (Alternative 4)
(C) 86 वें संवैधानिक संशोधन - (Alternative 2)
(D) 99 वें संवैधानिक संशोधन - (Alternative 1)

Question No.13

1.00

Bookmark

कानून द्वारा स्थापित प्रक्रिया की अवधारणा को किस संविधान से लिया गया है?

- (A) भारत सरकार अधिनियम 1935 - (Alternative 2)
(B) संयुक्त राज्य अमेरिका का संविधान - (Alternative 3)
(C) **जापान का संविधान - (Alternative 1)**
(D) ब्रिटेन का संविधान - (Alternative 4)

Question No.14

1.00

Bookmark

शब्द "प्राइमस इंटर पारेस"(Primus inter Pares) निम्नलिखित में से किसे दर्शाता है?

- (A) राष्ट्रपति - (Alternative 1)
(B) गृहमंत्री - (Alternative 3)
(C) **प्रधान मंत्री - (Alternative 2)**
(D) कैबिनेट मंत्री - (Alternative 4)

Question No.15

1.00

Bookmark

संविधान में दी गयी राज्यव्यवस्था की संघीय संरचना से संबंधित प्रावधान को किसके द्वारा संशोधित किया जा सकता है?

- (A) सिर्फ केंद्रीय मंत्रियों के लिए मतदान के लिए संवैधानिक फ्रेम समय - (Alternative 2)
(B) सिर्फ संसद में विशेष बहुमत - (Alternative 1)
(C) **राज्य सभा के आधे सदस्यों की सहमति के साथ संसद में विशेष बहुमत - (Alternative 3)**
(D) संसद में प्रभावी बहुमत - (Alternative 4)

Question No.16

1.00

Bookmark

तुलनात्मक लागत का सिद्धांत दिया था-

- (A) डेविड रिकार्डो ने - (Alternative 1)
- (B) कार्ल मार्क्स ने - (Alternative 4)
- (C) एडम स्मिथ ने - (Alternative 2)
- (D) वेबर ने - (Alternative 3)

Question No.17

1.00

Bookmark

नाभिक में न्यूक्लियोसोम द्वारा एक दोहरी संरचना का निर्माण कहलाता है-

- (A) नॉन-हिस्टोन प्रोटीन - (Alternative 3)
- (B) ओक्टाמר - (Alternative 2)
- (C) क्रोमेटिन - (Alternative 4)
- (D) हिस्टोन - (Alternative 1)

Question No.18

1.00

Bookmark

निम्नलिखित में से किस राज्य की पवन ऊर्जा उत्पादन क्षमता सबसे अधिक है?

- (A) तमिलनाडु - (Alternative 2)
- (B) पश्चिम बंगाल - (Alternative 4)
- (C) गुजरात - (Alternative 1)
- (D) महाराष्ट्र - (Alternative 3)

Question No.19

1.00

Bookmark

क्रिस्टलीय पदार्थ में परमाणु के आस-पास अनियमित उपयुक्त अव्यस्था को किस रूप में जाना जाता है?

- (A) कैटेलिस्ट डिफेक्ट - (Alternative 3)
- (B) लोकल डिफेक्ट - (Alternative 2)
- (C) लेबल डिफेक्ट - (Alternative 4)
- (D) पॉइंट डिफेक्ट - (Alternative 1)

Question No.20

1.00

Bookmark

निम्नलिखित में से किस खेल में 'वॉल्टिंग टेबल' का उपयोग किया जाता है?

- (A) जिमनास्टिक - (Alternative 3)
- (B) बास्केटबाल - (Alternative 4)
- (C) स्क्वाश - (Alternative 2)
- (D) फेंसिंग - (Alternative 1)

Question No.21

1.00

Bookmark

प्रसिद्ध आसफ़ जाही राजवंश किस क्षेत्रीय साम्राज्य से संबंधित है?

- (A) हैदराबाद - (Alternative 3)
-

- (B) त्रावणकोर - (Alternative 2)
(C) मैसूर - (Alternative 4)
(D) बंगाल - (Alternative 1)

Question No.22

1.00

Bookmark

निम्नलिखित में से कौन सा राष्ट्रीय उद्यान कर्नाटक में नहीं है?

- (A) नागरहोल - (Alternative 4)
(B) बांदीपुर - (Alternative 1)
(C) केयबुल लामजाओ - (Alternative 2)
(D) बन्नरुघटा - (Alternative 3)

Question No.23

1.00

Bookmark

भारत की पहली औद्योगिक नीति घोषित की गई थी-

- (A) 1952 - (Alternative 3)
(B) 1950 - (Alternative 2)
(C) 1948 - (Alternative 1)
(D) 1956 - (Alternative 4)

Question No.24

1.00

Bookmark

प्रधान मंत्री सहित अन्य सभी मंत्री सामूहिक रूप से _____ के प्रति उत्तदायी होते हैं।

- (A) लोकसभा - (Alternative 2)
(B) राजनीतिक पार्टी - (Alternative 4)
(C) राष्ट्रपति - (Alternative 1)
(D) राज्य सभा - (Alternative 3)

Question No.25

1.00

Bookmark

रायबरेली के सैयद अहमद निम्नलिखित में से किस आंदोलन से जुड़े हुए थे?

- (A) मोपला विद्रोह - (Alternative 2)
(B) एका आन्दोलन - (Alternative 1)
(C) वहाबी आन्दोलन - (Alternative 3)
(D) कुका आन्दोलन - (Alternative 4)

Question No.26

1.00

Bookmark

थांग-टा निम्नलिखित में से किस राज्य की मार्शल आर्ट शैली है?

- (A) मणिपुर - (Alternative 2)
(B) सिक्किम - (Alternative 3)
(C) असम - (Alternative 1)
(D) मिजोरम - (Alternative 4)

Question No.27

1.00

Bookmark

हाइड्रोजन से नाइट्रोजन की अभिक्रिया कराकर अमोनिया प्राप्त करने की विधि क्या कहलाती है?

- (A) **हैबर विधि - (Alternative 2)**
- (B) कैलगन की विधि - (Alternative 4)
- (C) ऊष्माक्षेपी विधि - (Alternative 1)
- (D) ऊष्माशोषी विधि - (Alternative 3)

Question No.28

1.00

Bookmark

मानक मुद्रा के संदर्भ में अंकित मूल्य बराबर होता है-

- (A) **आंतरिक मूल्य - (Alternative 1)**
- (B) कस्टम मूल्य - (Alternative 4)
- (C) बाह्य मूल्य - (Alternative 3)
- (D) टोकन मूल्य - (Alternative 2)

Question No.29

1.00

Bookmark

आखिरी मुगल शासक कौन था?

- (A) आलमगीर II - (Alternative 4)
- (B) **बहादुर शाह II - (Alternative 3)**
- (C) अकबर II - (Alternative 1)
- (D) अहमद शाह - (Alternative 2)

Question No.30

1.00

Bookmark

दिए गए विकल्पों में, "बैटन" का उपयोग किस खेल में किया जाता है?

- (A) **रिले - (Alternative 3)**
- (B) स्कूबा डाइविंग - (Alternative 2)
- (C) फेंसिंग - (Alternative 1)
- (D) फुटबॉल - (Alternative 4)

Question No.31

1.00

Bookmark

ढाका शहर _____ नदी के किनारे स्थित है।

- (A) बराक - (Alternative 3)
- (B) सुरमा - (Alternative 4)
- (C) **बुरीगंगा नदी - (Alternative 2)**
- (D) ब्रह्मपुत्र - (Alternative 1)

Question No.32

1.00

Bookmark

इनमें से कौन सा प्राथमिक क्षेत्र नहीं है?

- (A) मत्स्योद्योग - (Alternative 2)
(B) मोटरवाहन - (Alternative 3)
(C) पशुपालन - (Alternative 4)
(D) वानिकी - (Alternative 1)

Question No.33

1.00

Bookmark

सूडान जैसे जलवायु क्षेत्र में किस प्रकार की वनस्पति पाई जाती है?

- (A) शंकुधारी वन - (Alternative 4)
(B) सवाना घास के मैदान - (Alternative 1)
(C) पतझड़ी वन - (Alternative 3)
(D) उष्णकटिबंधीय सदाबहार वन - (Alternative 2)

Question No.34

1.00

Bookmark

गोदावरी नदी का उद्गम स्थान है-

- (A) दक्कन के पठार - (Alternative 4)
(B) छोटा नागपुर के पठार - (Alternative 2)
(C) दंडकारण्य बस्तर के पठार - (Alternative 3)
(D) त्रिम्बक के पठार - (Alternative 1)

Question No.35

1.00

Bookmark

राष्ट्रमंडल खेलों में उत्कृष्ट खिलाड़ी का सम्मान करने के लिए कौन सा पुरस्कार दिया जाता है?

- (A) एशिया कप - (Alternative 1)
(B) डेविड डिवसन ट्रॉफी - (Alternative 2)
(C) रणजी ट्रॉफी - (Alternative 4)
(D) बांदोडकर ट्रॉफी - (Alternative 3)

Question No.36

1.00

Bookmark

अंग प्रत्यारोपण रोगियों में इम्यूनोस्प्रेसिव एजेंट के रूप में कौन सा जैवसक्रिय अणु प्रयोग किया जाता है?

- (A) स्टेटिन B - (Alternative 3)
(B) स्ट्रेप्टोकाइनेस - (Alternative 2)
(C) एसीटोबैक्टर - (Alternative 4)
(D) साइक्लोस्पोरिन A - (Alternative 1)

Question No.37

1.00

Bookmark

श्रीरंगपट्टम की प्रसिद्ध संधि निम्नलिखित में से किस युद्ध के परिणाम स्वरूप हुई?

- (A) पहला आंग्ल-मैसूर युद्ध - (Alternative 1)

- (B) तीसरा आंग्ल-मैसूर युद्ध - (Alternative 3)
(C) चौथा आंग्ल-मैसूर युद्ध - (Alternative 4)
(D) दूसरा आंग्ल-मैसूर युद्ध - (Alternative 2)

Question No.38

1.00

Bookmark

खार्दुंग ला दर्रा भारत के किस राज्य में स्थित है?

- (A) उत्तराखंड - (Alternative 1)
(B) जम्मू और कश्मीर - (Alternative 3)
(C) हिमाचल प्रदेश - (Alternative 2)
(D) अरुणाचल प्रदेश - (Alternative 4)

Question No.39

1.00

Bookmark

निम्नलिखित में से कौन "अतिरिक्त क्षेत्रीय कानून" बना सकता है?

- (A) संसद - (Alternative 3)
(B) राष्ट्रपति - (Alternative 1)
(C) गृहमंत्री - (Alternative 4)
(D) प्रधानमंत्री - (Alternative 2)

Question No.40

1.00

Bookmark

यदि राष्ट्रीय आपातकाल के कारण लोकसभा की अवधि बढ़ा दी जाती है और जब आपातकाल समाप्त हो जाता है तो बढ़ी हुई अवधि कितने समय तक रहेगी?

- (A) 3 महीने - (Alternative 3)
(B) 6 महीने - (Alternative 2)
(C) 2 महीने - (Alternative 4)
(D) 1 साल - (Alternative 1)

Question No.41

1.00

Bookmark

सहायक संधि का सिद्धांत निम्नलिखित में से किस गवर्नर जनरल से सम्बंधित है?

- (A) लार्ड डलहौजी - (Alternative 1)
(B) लॉर्ड कॉर्नवालिस - (Alternative 4)
(C) लॉर्ड हेस्टिंग्स - (Alternative 3)
(D) लॉर्ड वेलेज़ली - (Alternative 2)

Question No.42

1.00

Bookmark

चिश्ती, सुहरावर्दी और फिरदौसी जैसे शब्द निम्नलिखित में से किस धर्म से संबंधित हैं?

- (A) नाथपंथी - (Alternative 3)
(B) इस्लाम - (Alternative 2)

(C) वैष्णव - (Alternative 4)

(D) सूफी - (Alternative 1)

Question No.43

1.00

Bookmark

गोबी रेगिस्तान निम्नलिखित में से किस देश में पाया जाता है?

(A) पाकिस्तान - (Alternative 2)

(B) मंगोलिया - (Alternative 4)

(C) भारत - (Alternative 1)

(D) अज़रबैजान - (Alternative 3)

Question No.44

1.00

Bookmark

निम्नलिखित में से कौन सा विकल्प क्रिकेट से सम्बंधित नहीं है?

(A) फ्री हिट - (Alternative 3)

(B) गैम्बिट - (Alternative 4)

(C) ऑफ ड्राइव - (Alternative 1)

(D) सिली पॉइंट - (Alternative 2)

Question No.45

1.00

Bookmark

कौन सा चुंबक कक्षीय तापमान पर लंबी अवधि के लिए लौह-चुंबकीय गुण को बरकरार रखता है?

(A) स्थायी चुंबक - (Alternative 2)

(B) ध्रुव चुंबक - (Alternative 4)

(C) विषम चुंबक - (Alternative 3)

(D) अस्थायी चुंबक - (Alternative 1)

Question No.46

1.00

Bookmark

निम्नलिखित में से किस साम्राज्य का कोर्कई में अपना निजी प्राचीन बंदरगाह था?

(A) पांड्य - (Alternative 4)

(B) पल्लव - (Alternative 1)

(C) चोल - (Alternative 3)

(D) चेर - (Alternative 2)

Question No.47

1.00

Bookmark

आम तौर पर द्विबीजपत्री पौधों की पत्तियों में किस प्रकार की शिरा रचना पाई जाती है?

(A) छिलके वाली शिरा रचना - (Alternative 2)

(B) डंठल वाली शिरा रचना - (Alternative 4)

(C) जाल वाली शिरा रचना - (Alternative 3)

(D) समान्तर शिरा रचना - (Alternative 1)

Question No.48

1.00

Bookmark

निम्नलिखित में से अविकसित अर्थव्यवस्था की क्या विशेषता है?

- (A) कृषि प्रधानता - (Alternative 3)
- (B) काला बाजारी का अत्यधिक प्रयोग - (Alternative 2)
- (C) कम जनसंख्या दबाव - (Alternative 1)
- (D) विकसित मुद्रा बाजार - (Alternative 4)

Question No.49

1.00

Bookmark

बनारस में केंद्रीय हिंदू कॉलेज की नींव किसने रखी?

- (A) सरोजिनी नायडू - (Alternative 3)
- (B) मैडम एच.पी ब्लावाट्स्की - (Alternative 2)
- (C) मदन मोहन मालवीय - (Alternative 4)
- (D) एनी बेसेन्ट - (Alternative 1)

Question No.50

1.00

Bookmark

शरीर की कौन सी ऊर्जा अपनी स्थिति या क्षेत्र के कारण काम करने की क्षमता विकसित करती है?

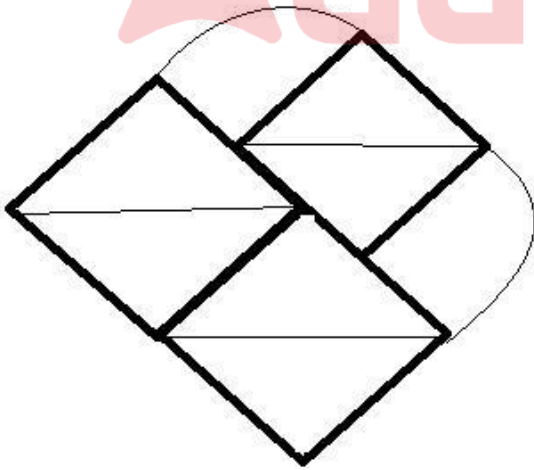
- (A) अपकेन्द्रीय उर्जा - (Alternative 4)
- (B) संश्लेषित उर्जा - (Alternative 3)
- (C) स्थितिज उर्जा - (Alternative 2)
- (D) गतिज उर्जा - (Alternative 1)

Question No.51

1.00

Bookmark

दिए गए आंकड़े से कितने समकोण त्रिभुज बनाये जा सकते हैं?



- (A) 8 - (Alternative 1)
- (B) 6 - (Alternative 2)
- (C) 2 - (Alternative 4)
- (D) 4 - (Alternative 3)

Question No.52

1.00

Bookmark

दी गयी सूचना को ध्यान से पढ़ें और दिए गए प्रश्नों का उत्तर दें।

8 दोस्त P, Q, R, S, T, U, V और W एक पंक्ति में बैठे हैं, जरूरी नहीं कि इसी क्रम में। इनमें से 4 उत्तर की ओर और 4 दक्षिण की तरफ ओर मुख करके बैठे हैं।

- i) S और V पंक्ति के दोनों छोरों पर बैठे हैं।
- ii) R और T पड़ोसी हैं।
- iii) U, V के दाएँ ओर से चौथे स्थान पर तथा Q के बाएँ ओर से दूसरे स्थान पर बैठा है।
- iv) S ना तो Q का पड़ोसी है ना तो R का।
- v) P, T के दाएँ ओर से तीसरे स्थान पर बैठा है जिसका मुख उत्तर की ओर है।
- vi) U, P और S का मुख एक ही दिशा में है।

P के ठीक दाएँ कौन बैठा है?

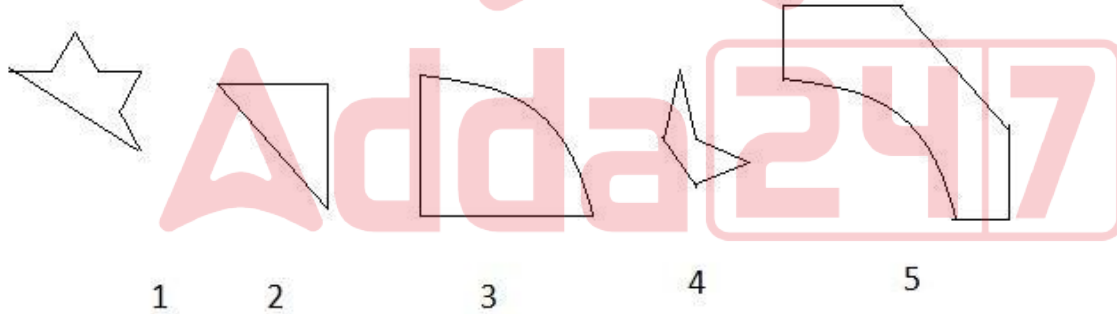
- (A) Q - (Alternative 1)
- (B) S - (Alternative 3)
- (C) V - (Alternative 4)
- (D) U - (Alternative 2)

Question No.53

1.00

Bookmark

दिए गए विकल्पों में से सही विकल्प चुने जो एक पूर्ण वर्ग बना सकते हैं। (5 छवियों में से 3 नीचे दी गई हैं)



- (A) 2,4,5 - (Alternative 4)
- (B) 3,4,5 - (Alternative 2)
- (C) 2,3,4 - (Alternative 3)
- (D) 2,3,5 - (Alternative 1)

Question No.54

1.00

Bookmark

निम्नलिखित पांच में से चार एक निश्चित तरीके से समान हैं जो एक समूह बनाते हैं।

इनमें से कौन सा एक इस समूह से सम्बंधित नहीं है?

Worry, Wonder, Astonish, Amaze, Surprise

- (A) Astonish - (Alternative 1)
- (B) Amaze - (Alternative 3)
-

(D) Worry - (Alternative 2)

Question No.55

1.00

Bookmark

इस प्रश्न में एक गद्यांश और उससे सम्बंधित एक कथन दिया गया है। गद्यांश को ध्यान पूर्वक पढ़िए और उसके आधार पर कथन की समीक्षा कीजिये।

यह संभवतः आपको अपने परिवार के संग लक्जमबर्ग में अपनी अगली छुट्टियाँ मनाने के लिए विवश कर देगा: यूरोपियन यूनियन के छोटे देशों में परिवहन की भीड़ और वायु प्रदुषण को नियंत्रित करने हेतु ट्रेनों, ट्राम और बसों में किरायों को मुफ्त करने की मांग लगातार कि जा रही है। वहाँ की नवनिर्वाचित गठबंधन सरकार के उदार प्रधानमंत्री जेवियर बाटेल ने कहा कि लक्जमबर्ग के ग्रैंडी डच में 2020 के पहले सार्वजनिक वाहनों में यात्रा मुफ्त हो जाएगी।

इस संबंध में लक्जमबर्ग के मुख्य परिवहन संघ एफ.एन.सी.टी.टी.एफ.ई.एल. लैंडसेवर बैंड के प्रमुख जार्जस मेरेंज ने अपनी चिंता व्यक्त करते हुए कहा कि अगर टिकट बेचने के लिए किसी की जरूरत नहीं होगी तो सरकार की यह योजना बेरोजगारी बढ़ाएगी। जब तक इसे मंजूरी नहीं दी जाती है, हम उसे स्वीकार नहीं कर सकते हैं। हालाँकि उन्होंने यह भी कहा कि वह भी चिंतित है कि इससे ग्रामीण क्षेत्रों में लोगो को मुफ्त यात्रा का लाभ नहीं मिलेगा।

कथन: यूरोपियन यूनियन सरकार वायु प्रदुषण और यातायात के भीड़-भाड़ के प्रति सजग है।

निम्न विकल्पों में से एक उपयुक्त चुनें

- A. कथन निश्चित रूप से सत्य है।
B. कथन शायद सत्य है।
C. कथन निर्धारित नहीं किया जा सकता है
D. कथन निश्चित रूप से गलत है।

(A) D - (Alternative 4)

(B) B - (Alternative 2)

(C) A - (Alternative 1)

(D) C - (Alternative 3)

Question No.56

1.00

Bookmark

निम्नलिखित तर्क को पढ़े और दिए गये प्रश्न का उत्तर दे।

A@B मतलब A, B का बेटा है।

A#B मतलब A, B की बेटी है।

A\$B मतलब A, B की बहन है।

A%B मतलब A, B का भाई है।

समीकरण W@X\$Y%Z में, W, Z से कैसे सम्बंधित है?

(A) अंकल - (Alternative 1)

(B) नीस - (Alternative 2)

(C) आंट - (Alternative 3)

(D) नेफ्यू - (Alternative 4)

Question No.57

1.00

Bookmark

इस प्रश्न में अक्षरों के बीच संबंध दर्शाने वाले चार कथन दिए गये हैं उनसे सम्बंधित तीन निष्कर्ष i,ii और iii दिए गए हैं। कथनों को सत्य मानते हुए यह तय कीजिये कि कथनों के संबंध में कौन सा निष्कर्ष पूर्णतः सत्य है।

कथन. $C < R = E \leq D$; $D = O < W \geq N$; $N > U \geq T$

निष्कर्ष.

- i) $W > T$
ii) $R \leq O$
iii) $O > C$

- (A) केवल i) - (Alternative 1)
(B) या तो ii) या तो iii) - (Alternative 3)
(C) सभी - (Alternative 4)
(D) केवल i) और iii) - (Alternative 2)

Question No.58

1.00

Bookmark

इस प्रश्न में एक कथन और उनसे सम्बंधित दो निष्कर्ष i और ii के रूप में दिए गये हैं, आपको कथनों को में दी गयी बातों को सत्य मानते हुए यह निश्चित करना है कि कथनों के सम्बन्ध में कौन से निष्कर्ष तर्कसंगत हैं?

कथन: जॉन खुश है।

निष्कर्ष:

- i) जॉन आनंददायक जीवन जी रहा है।
ii) जॉन को अवश्य ही कोई अच्छी खबर मिलने वाली है।

निम्नलिखित विकल्पों में से सही चुनें।

- (A) केवल i निष्कर्ष सही है।
(B) केवल ii निष्कर्ष सही है।
(C) या तो i निष्कर्ष या ii सही है।
(D) ना तो i निष्कर्ष ना ही ii सही है।
(E) i और ii दोनों निष्कर्ष सही है

- (A) B - (Alternative 2)
(B) D - (Alternative 4)
(C) A - (Alternative 1)
(D) C - (Alternative 3)

Question No.59

1.00

Bookmark

एक निश्चित कोड भाषा में, यदि BLIND को PFCHR लिखा जाता है, तो उसी कोड भाषा में FRESH को कैसे लिखा जाएगा?

- (A) VKYMW - (Alternative 1)
(B) VJILW - (Alternative 3)
(C) VKIMW - (Alternative 2)
(D) VJYLW - (Alternative 4)

Question No.60

1.00

Bookmark

A, B का स्पाउज है जिसकी इकलौती बेटी C है। B, D के ग्रैंडफादर है, जिसके पिता E हैं। C की शादी E से नहीं हुई है। D, C से कैसे सम्बंधित है, यदि D पुरुष है?

- (A) नीस - (Alternative 1)
(B) बेटा - (Alternative 4)
(C) पिता - (Alternative 2)
(D) नेप्पू - (Alternative 3)

Question No.61

1.00

Bookmark

निम्नलिखित में पांच से चार एक निश्चित तरीके से समान हैं जो एक समूह बनाते हैं। इनमें से कौन सा एक जो इस समूह से सम्बंधित नहीं है?

RPN, MQO, FDB, ZXV, LJH

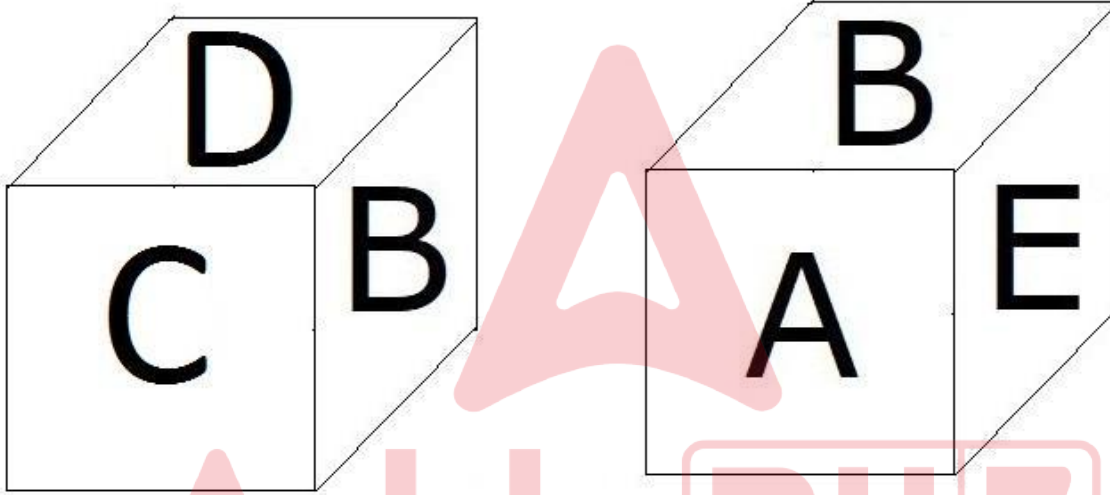
- (A) **MQO - (Alternative 1)**
(B) FDB - (Alternative 3)
(C) LJH - (Alternative 2)
(D) RPN - (Alternative 4)

Question No.62

1.00

Bookmark

दिए हुए चित्र के अनुसार पासे की प्रत्येक सतह पर 6 अक्षर A,B,C,D,E और F अंकित है। जिस सतह पर D अक्षर अंकित है, उसके विपरीत वाली सतह पर कौन सा अक्षर अंकित होगा।



- (A) F - (Alternative 4)
(B) C - (Alternative 1)
(C) **A - (Alternative 3)**
(D) E - (Alternative 2)

Question No.63

1.00

Bookmark

दी गयी सूचना को ध्यान से पढ़ें और दिए गए प्रश्नों का उत्तर दें।

8 दोस्त P, Q, R, S, T, U, V और W एक पंक्ति में बैठे हैं, जरूरी नहीं कि इसी क्रम में। इनमें से 4 उत्तर की ओर और 4 दक्षिण की तरफ ओर मुख करके बैठे हैं।

- i) S और V पंक्ति के दोनों छोरों पर बैठे हैं।
ii) R और T पड़ोसी हैं।
iii) U, V के दाएँ ओर से चौथे स्थान पर तथा Q के बाएँ ओर से दूसरे स्थान पर बैठा है।
iv) S, ना तो Q का पड़ोसी है ना तो R का।
v) P, T के दाएँ ओर से तीसरे स्थान पर बैठा है जिसका मुख उत्तर दिशा की ओर है।
vi) U, P और S के मुंह एक ही दिशा में है।

उपर्युक्त क्रम के संबंध में निम्नलिखित में से कौन सा कथन गलत है?

- (A) S और T का मुख एक ही दिशा में हैं। - (Alternative 1)
- (B) T, S के ठीक बाएं बैठा है। - (Alternative 4)
- (C) W, Q और V के बीच में बैठा है। - (Alternative 3)
- (D) U और P पड़ोसी हैं। - (Alternative 2)

Question No.64

1.00

Bookmark

श्रेणी में अगली संख्या ज्ञात करें।
19, 24, 48, 53, 106, ?

- (A) 110 - (Alternative 3)
- (B) 107 - (Alternative 1)
- (C) 109 - (Alternative 2)
- (D) 111 - (Alternative 4)

Question No.65

1.00

Bookmark

इस प्रश्न में दो कथन और उनसे सम्बंधित दो निष्कर्ष i और ii के रूप में दिए गये हैं, आपको कथनों में दी गयी बातों को सत्य मानते हुए यह निश्चित करना है कि कथनों के सम्बन्ध में कौन से निष्कर्ष तर्कसंगत हैं?

कथन. सभी कैंडी अच्छी हैं। सभी कुकिज अच्छे हैं।

- निष्कर्ष. i) कुछ कैंडी कुकीज हैं।
ii) कुछ अच्छे कुकीज हैं।

निम्नलिखित विकल्पों में से उचित चुनें,

- (A) केवल निष्कर्ष i तर्कसंगत है.
- (B) केवल निष्कर्ष ii तर्कसंगत है.
- (C) या तो i या तो ii निष्कर्ष तर्कसंगत है.
- (D) ना तो i ना तो ii निष्कर्ष तर्कसंगत है.
- (E) i और ii दोनों निष्कर्ष तर्कसंगत है.
- (A) D - (Alternative 4)
- (B) A - (Alternative 1)
- (C) B - (Alternative 2)
- (D) C - (Alternative 3)

Question No.66

1.00

Bookmark

यदि एक दर्पण छायांकित रेखा पर रखा गया है तो निम्न में से कौन सा विकल्प दी गयी आकृति की सही छवि है?

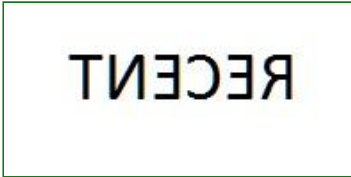
RECENT



(A)

RECENT - (Alternative 4)

(B)



- (Alternative 3)

(C)

RECENT - (Alternative 2)

(D)

RECENT - (Alternative 1)

Question No.67

1.00

Bookmark

दी गयी सूचना को ध्यान से पढ़ें और दिए गए प्रश्नों का उत्तर दें।

8 दोस्त P, Q, R, S, T, U, V और W एक पंक्ति में बैठे हैं, जरूरी नहीं कि इसी क्रम में। इनमें से 4 उत्तर की ओर और 4 दक्षिण की तरफ ओर मुख करके बैठे हैं।

- S और V पंक्ति के दोनों छोरों पर बैठे हैं।
- R और T पड़ोसी हैं।
- U, V के दाएँ ओर से चौथे स्थान पर तथा Q के बाएँ ओर से दूसरे स्थान पर बैठा है।
- S ना तो Q का पड़ोसी है ना तो R का।
- P, T के दाएँ ओर से तीसरे स्थान पर बैठा है जिसका मुख उत्तर की ओर है।
- U, P और S का मुख एक ही दिशा में है।

निम्नलिखित विकल्पों में से किस समूह के लोगों का मुख दक्षिण दिशा ओर है?

- TRS - (Alternative 3)
- UPQ - (Alternative 1)
- QVW - (Alternative 2)
- SPV - (Alternative 4)

Question No.68

1.00

Bookmark

प्रश्न चिह्न को उस विकल्प के साथ बदलें जो पहले युग्म में लागू तर्क का पालन करता है।
1307:22::1965: ??

- (A) 44 - (Alternative 3)
(B) 42 - (Alternative 2)
(C) 46 - (Alternative 4)
(D) 40 - (Alternative 1)

Question No.69

1.00

Bookmark

प्रश्न चिह्न को उस विकल्प के साथ बदलें जो पहले युग्म में लागू तर्क का पालन करता है।
Lion:Courage::Dove: ??

- (A) Bird - (Alternative 1)
(B) Peace - (Alternative 4)
(C) War - (Alternative 2)
(D) Brave - (Alternative 3)

Question No.70

1.00

Bookmark

निम्नलिखित पांच में से चार एक निश्चित तरीके से समान है जो एक समूह बनाते हैं।
इनमें से कौन सा एक इस समूह से सम्बंधित नहीं है?

U, I, B, E, O

- (A) B - (Alternative 2)
(B) O - (Alternative 3)
(C) U - (Alternative 1)
(D) I - (Alternative 4)

Question No.71

1.00

Bookmark

इस प्रश्न में कथन के विभिन्न तत्वों के बीच संबंध दिखाया गया है. कथन के दो निष्कर्ष हैं.

कथन. $S < C \leq R = E > A \geq M$

निष्कर्ष.

- i) $S < A$
ii) $C \leq M$

निम्नलिखित विकल्पों में से सही चुनें.

- (A) केवल i निष्कर्ष सही है.
(B) केवल ii निष्कर्ष सही है.
(C) या तो i या तो ii निष्कर्ष सही है.
(D) ना तो i ना तो ii निष्कर्ष सही है.
(E) i और ii दोनों निष्कर्ष सही है.
(A) C - (Alternative 3)
(B) D - (Alternative 4)
(C) A - (Alternative 1)
(D) B - (Alternative 2)

Question No.72

1.00

Bookmark

एक निश्चित कोड भाषा में, यदि LAPSE को OZKHV लिखा जाता है, तो उसी कोड भाषा में FAULT को कैसे लिखा जायेगा?

- (A) VZFOG - (Alternative 3)
- (B) UZGOF - (Alternative 1)
- (C) **UZFOG - (Alternative 4)**
- (D) VZGOF - (Alternative 2)

Question No.73

1.00

Bookmark

प्रश्न चिह्न को उस विकल्प के साथ बदलें जो पहले युग्म में लागू तर्क का पालन करता है।

Screen:Television::Cord: ??

- (A) Mirror - (Alternative 2)
- (B) **Telephone - (Alternative 4)**
- (C) Program - (Alternative 3)
- (D) Watch - (Alternative 1)

Question No.74

1.00

Bookmark

दिए गए विकल्पों में से दिए प्रश्न का सही जल प्रतिबिम्ब चुनें।

MACHIN

(A)

MIHCAM - (Alternative 1)

(B)

WACHII - (Alternative 3)

(C)

MVCHII - (Alternative 2)

(D)

MIHCAM - (Alternative 4)

Question No.75

1.00

Bookmark

इस प्रश्न में तीन कथन और उनसे सम्बंधित तीन निष्कर्ष दिए गये हैं, आपको कथनों में दी गयी बातों को सत्य मानते हुए यह निश्चित करना है कि कथनों के सम्बन्ध में कौन से निष्कर्ष तर्कसंगत है?

कथन. सभी धाराएँ नदियाँ हैं। सभी झील नदियाँ हैं। सभी समुद्र झील हैं।

निष्कर्ष. i) कुछ धाराएँ झील हैं।

ii) सभी समुद्र नदियाँ हैं।

iii) कुछ नदियाँ धाराएँ हैं।

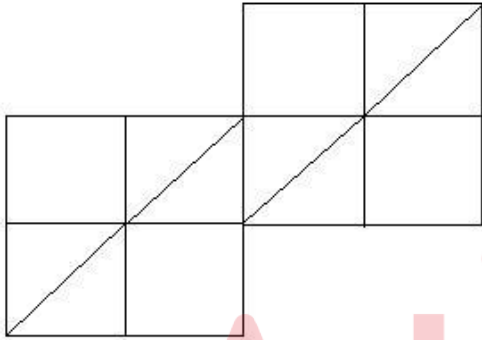
- (A) केवल ii और iii - (Alternative 3)
- (B) केवल i - (Alternative 4)
- (C) केवल i और ii - (Alternative 2)
- (D) सभी - (Alternative 1)

Question No.76

1.00

Bookmark

दिए गये चित्र में कितने वर्ग हैं?



- (A) 13 - (Alternative 4)
- (B) 10 - (Alternative 1)
- (C) 12 - (Alternative 2)
- (D) 14 - (Alternative 3)

Question No.77

1.00

Bookmark

श्रेणी में अगली संख्या ज्ञात करें।

20, 41, 84, 171, 346, ?

- (A) 695 - (Alternative 1)
- (B) 699 - (Alternative 3)
- (C) 697 - (Alternative 2)
- (D) 702 - (Alternative 4)

Question No.78

1.00

Bookmark

श्रेणी में अगली संख्या ज्ञात करें।

54, 56, 59, 64, 71, ?

- (A) 82 - (Alternative 3)
(B) 80 - (Alternative 1)
(C) 90 - (Alternative 2)
(D) 96 - (Alternative 4)

Question No.79

1.00

Bookmark

किरन ने कुमार से कहा, " तुम्हारा बेटा मेरे पिता के एकलौते भाई के एकलौते भाई का एकलौता बेटा है " कुमार किरन से कैसे सम्बंधित है?

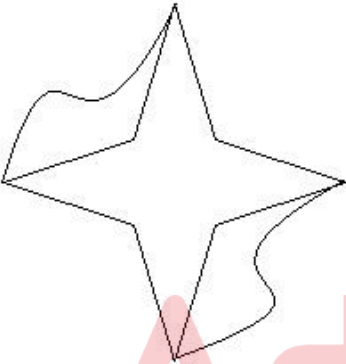
- (A) बेटा - (Alternative 4)
(B) पिता - (Alternative 3)
(C) दादा/नाना - (Alternative 2)
(D) अंकल - (Alternative 1)

Question No.80

1.00

Bookmark

दिए गये चित्र में कितनी सीधी रेखाएं हैं?



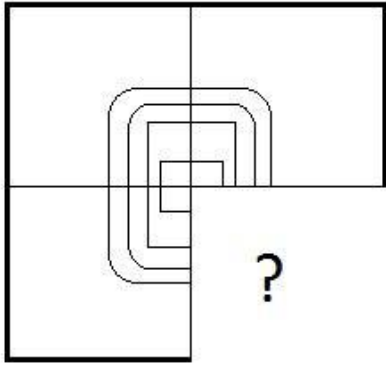
- (A) 12 - (Alternative 3)
(B) 10 - (Alternative 1)
(C) 8 - (Alternative 4)
(D) 11 - (Alternative 2)

Question No.81

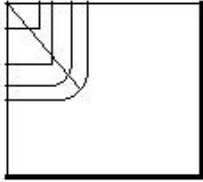
1.00

Bookmark

सही विकल्प चुने जो दी गयी छवि के प्रारूप को पूरा करेगा।



(A)



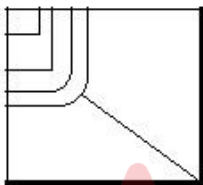
- (Alternative 1)

(B)



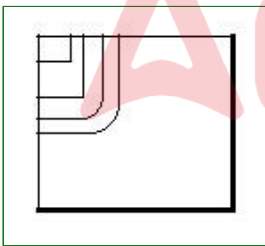
- (Alternative 4)

(C)



- (Alternative 2)

(D)



- (Alternative 3)

Question No.82

1.00

Bookmark

श्रेणी में अगली संख्या ज्ञात करें।

38, 39, 43, 52, 68, ?

(A) 94 - (Alternative 2)

(B) 93 - (Alternative 1)

(C) 95 - (Alternative 3)

(D) 96 - (Alternative 4)

Question No.83

1.00

Bookmark

प्रश्न चिह्न को उस विकल्प के साथ बदलें जो पहले युग्म में लागू तर्क का पालन करता है।

I:C::S: ??

- (A) A - (Alternative 2)
(B) P - (Alternative 4)
(C) M - (Alternative 3)
(D) L - (Alternative 1)

Question No.84

1.00

Bookmark

इस प्रश्न में एक गद्यांश और उससे सम्बंधित एक कथन दिया गया है। गद्यांश को ध्यान पूर्वक पढ़िए और उसके आधार पर कथन की समीक्षा कीजिये।

यूरोपियन यूनियन अपने देश में यातायात की भीड़ और प्रदूषण को कम करने के लिए , यूरोपियन यूनियन के छोटे देशों में ट्रेनों, ट्राम और बसों में किरायों को मुफ्त करने की मांग लगातार कर रहा है। वहाँ की गठबंधन सरकार के नवनिर्वाचित उदार प्रधानमंत्री जेवियर बाटेल ने कहा की लक्जमबर्ग के ग्रैंडी डच में 2020 की शुरुआत से सार्वजनिक वाहनों में यात्रा मुफ्त हो जाएगी। यह जानकर आप अपनी अगली छुट्टियों में सपरिवार लक्जमबर्ग जाना चाहेंगे।

इस संबंध में लक्जमबर्ग के मुख्य परिवहन संघ एफ.एन.सी.टी.टी.एफ.ई.एल. लैंड सेवर बैंड के प्रमुख जार्जस मेरेंज ने अपनी चिंता व्यक्त करते हुए कहा की अगर टिकट बेचने के लिए किसी की जरूरत नहीं होगी तो सरकार की यह योजना बेरोजगारी बढ़ाएगी। जब तक इसे मंजूरी नहीं दी जाती है, हम उसे स्वीकार नहीं कर सकते हैं। हालाँकि उन्होंने यह भी कहा कि वह भी चिंतित है कि इससे ग्रामीण क्षेत्रों में लोगो को मुफ्त यात्रा का लाभ नहीं मिलेगा।

कथन. यूरोपियन यूनियन ग्रामीण लोगो को लाभ पहुंचाने के लिए परिवहन की सुविधा को मुफ्त करना चाहता है।

निम्न विकल्पों में से एक उपयुक्त चुनें

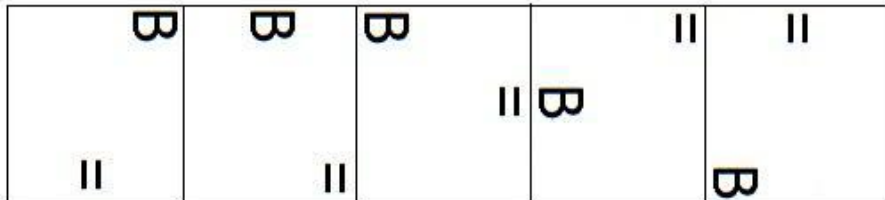
- A. कथन निश्चित रूप से सच है।
B. कथन शायद सच है।
C. कथन निर्धारित नहीं किया जा सकता है
D. कथन निश्चित रूप से गलत है।
(A) A - (Alternative 1)
(B) C - (Alternative 3)
(C) B - (Alternative 2)
(D) D - (Alternative 4)

Question No.85

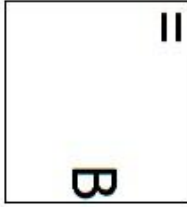
1.00

Bookmark

दी गयी श्रृंखला में आगे आने वाले उपयुक्त चित्र का चयन निम्न विकल्पों में से कीजिये।

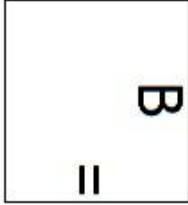


- (A)



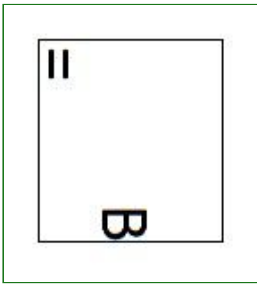
- (Alternative 4)

(B)



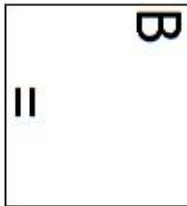
- (Alternative 1)

(C)



- (Alternative 2)

(D)



- (Alternative 3)

Question No.86

1.00

Bookmark

सामान राशि पर दो वर्षों में प्राप्त चक्रवृद्धि ब्याज और साधारण ब्याज की राशियों का अंतर 92 रूपये है, यदि ब्याज दर 4 % वार्षिक हो तो निवेशित राशि की गणना कीजिये।

(Rs.में)

- (A) 59,500 - (Alternative 3)
(B) 58,500 - (Alternative 2)
(C) 60,500 - (Alternative 4)
(D) **57,500 - (Alternative 1)**

Question No.87

1.00

Bookmark

एक अंग्रेजी आधारित कंपनी की एक समर्थन परियोजना में 637 पुरुष और 637 महिला कर्मचारी हैं. औसतन हर कर्मचारी 72 कॉल अटेंड करता है. एक पुरुष कर्मचारी द्वारा प्रतिदिन 72 कॉल अटेंड किये जाते हैं. महिला कर्मचारी द्वारा प्रतिदिन अटेंड किये जाने वाले कॉल का औसत क्या होगा?

- (A) 71 - (Alternative 1)
(B) 73 - (Alternative 3)

- (C) 74 - (Alternative 4)
(D) 72 - (Alternative 2)

Question No.88

1.00

Bookmark

मार्टिन ने अपने वेतन का 13% दृष्टिहीन लोगों के लिए काम करने वाले संस्थान को, अपने वेतन का 12% अनाथालय को, अपने वेतन का 14% शारीरिक रूप से विकलांग लोगों के लिए काम करने वाली संस्थान को और अपने वेतन का 16% चिकित्सीय सहायता करने वाली संस्थान को दान किया तथा वेतन की बची हुई राशि रुपये 38,700 मासिक खर्च के लिए बैंक में जमा कर दिया. अनाथालय में दान की गयी राशि पता करें।

- (A) Rs.13,320 - (Alternative 4)
(B) Rs.12,320 - (Alternative 3)
(C) Rs.11,320 - (Alternative 2)
(D) Rs.10,320 - (Alternative 1)

Question No.89

1.00

Bookmark

विमल ने फ्रेंच में 80 में से 63 , अंग्रेजी में 100 में से 86, स्पेनिश में 70 में से 56 और जापानी में 50 में से 41 अंक प्राप्त किये. उसके द्वारा प्राप्त अंकों की कुल प्रतिशतता क्या है? (% में)

- (A) 80 - (Alternative 1)
(B) 83 - (Alternative 4)
(C) 82 - (Alternative 3)
(D) 81 - (Alternative 2)

Question No.90

1.00

Bookmark

शीला अपनी सामान्य गति के (24/25) गति से चलकर एक निश्चित दूरी सामान्य गति में लगने वाले समय से 6 मिनट अधिक में तय कर पाती है. वह निश्चित दूरी तय करने में उसके द्वारा लगने वाले सामान्य समय की गणना कीजिये ? (मिनट में)

- (A) 164 - (Alternative 3)
(B) 144 - (Alternative 1)
(C) 174 - (Alternative 4)
(D) 154 - (Alternative 2)

Question No.91

1.00

Bookmark

एक दुकानदार किसी वस्तु के क्रय मूल्य में 50%की बढ़ोतरी करके उसपर मूल्य अंकित करने के पश्चात उसकी बिक्री पर 50% की छूट रखता है, तो उसे होने वाले कुल प्रतिशत लाभ अथवा हानि को ज्ञात कीजिये?

- (A) 21% हानि - (Alternative 3)
(B) 21% लाभ - (Alternative 1)
(C) 25% हानि - (Alternative 4)
(D) 25% लाभ - (Alternative 2)

Question No.92

1.00

Bookmark

किसी वस्तु को 1,460 रुपये में बेचने पर उसी वस्तु को समान दर से 2,180 रुपये में बेचने पर प्राप्त लाभ से 60% अधिक हानि होती है। उस वस्तु का क्रय मूल्य ज्ञात कीजिये? (रू में)

- (A) 1,830 - (Alternative 2)
(B) 2,130 - (Alternative 4)
(C) **1,730 - (Alternative 1)**
(D) 1,930 - (Alternative 3)

Question No.93

1.00

Bookmark

एक दुकानदार एक उत्पाद को Rs.3,672 में बेचता है और 12.5% लाभ कमाता है. उस राशि को बताएं जो उत्पाद के क्रय मूल्य के आधे के बराबर है।(Rs.में)

- (A) 1,532 - (Alternative 2)
(B) 1,432 - (Alternative 1)
(C) 1,732 - (Alternative 4)
(D) **1,632 - (Alternative 3)**

Question No.94

1.00

Bookmark

शीशे के वर्ग के टुकड़े का सम्पूर्ण क्षेत्रफल 1764 cm^2 है. जो एक मेज के ऊपर रखा गया है. मेज और कांच के टुकड़े के बीच की चौड़ाई 9 cm है. मेज की लम्बाई बताएं।(cm में)

- (A) **60 - (Alternative 3)**
(B) 62 - (Alternative 4)
(C) 56 - (Alternative 1)
(D) 58 - (Alternative 2)

Question No.95

1.00

Bookmark

दो संख्याओं का गुणनफल बताओ, जिनका ल.स. 7897 और म.स.1 हैं।

- (A) 7697 - (Alternative 3)
(B) 7597 - (Alternative 4)
(C) 7797 - (Alternative 2)
(D) **7897 - (Alternative 1)**

Question No.96

1.00

Bookmark

एक व्यक्ति एक समबाहु त्रिभुजाकार मैदान की सतह पर 9kmph, 18kmph और 12kmph की गति से यात्रा करता है. उसकी औसत गति ज्ञात कीजिये।(Kmph में)

- (A) 11 - (Alternative 1)
(B) **12 - (Alternative 2)**
(C) 13 - (Alternative 3)
(D) 14 - (Alternative 4)

Question No.97

1.00

Bookmark

एक उपहार बॉक्स में 10 चूड़ियां हैं. पहली 4 चूड़ियों का औसत वजन 65gms और बाकी बची 6 चूड़ियों का औसत वजन 66 gms है. पूरी चूड़ियों का औसत वजन बताएं.(grams में)

- (A) **65.6 - (Alternative 3)**

- (B) 63.6 - (Alternative 1)
(C) 66.6 - (Alternative 4)
(D) 64.6 - (Alternative 2)

Question No.98

1.00

Bookmark

यदि एक वृत्त की त्रिज्या 23गुनी हो जाती है, तो इसकी परिधि पिछली परिधि की कितनी गुनी हो जाएगी?

- (A) 25 - (Alternative 3)
(B) 27 - (Alternative 4)
(C) 21 - (Alternative 1)
(D) 23 - (Alternative 2)

Question No.99

1.00

Bookmark

30√3 cm विकर्ण वाले घन को पिघलाकर घनाभ बनाने पर उसकी ऊंचाई कितनी होगी? यदि घनाभ की लम्बाई घन की भुजा के बराबर है, और घनाभ की चौड़ाई 15 cm है। (cm में)

- (A) 63 - (Alternative 4)
(B) 61 - (Alternative 2)
(C) 60 - (Alternative 1)
(D) 62 - (Alternative 3)

Question No.100

1.00

Bookmark

X का मान ज्ञात करें।

$$\frac{2}{5}(x) + \frac{3}{10}(x) - \frac{3}{5}(x) = 571$$

- (A) 5710 - (Alternative 3)
(B) 5510 - (Alternative 1)
(C) 5610 - (Alternative 2)
(D) 5810 - (Alternative 4)

Question No.101

1.00

Bookmark

एक व्यक्ति साईकल से 15 kmph की रफ़्तार से छात्रावास से कॉलेज को जाता है और 7 मिनट की देरी से पहुँचता है. यदि वो 20 kmph की रफ़्तार से साईकल चलाता है तो 7 मिनट पहले पहुँच जाता है. छात्रावास और कॉलेज के बीच की दूरी बताइए। (km में)

- (A) 11 - (Alternative 1)
(B) 14 - (Alternative 4)
(C) 12 - (Alternative 2)
(D) 13 - (Alternative 3)

Question No.102

1.00

Bookmark

स्टेशन मास्टर निर्णय करता है कि आयताकार डिजिटल बोर्ड की लम्बाई और चौड़ाई क्रमशः 11% बढ़ा दी जाए और 10% घटा दी जाए. क्षेत्रफल में हुए कुल परिवर्तन का पता करे।

- (A) 0.04% कमी - (Alternative 1)
(B) 0.1% कमी - (Alternative 2)
(C) 0.1% वृद्धि - (Alternative 4)
(D) 0.04% वृद्धि - (Alternative 3)

Question No.103

1.00

Bookmark

753! में अनुगामी शून्य (trailing Zeros) बताएं।

- (A) 187 - (Alternative 3)
(B) 186 - (Alternative 2)
(C) 188 - (Alternative 4)
(D) 185 - (Alternative 1)

Question No.104

1.00

Bookmark

एक बॉक्स में रखे 79 नोटबुक का औसत वजन 7.9 kg है. जब बॉक्स में एक और नया नोटबुक रखा जाता है तब औसत 8kg हो जाता है. नई नोटबुक का वजन बताएं।(Kg में)

- (A) 15.9 - (Alternative 1)
(B) 16.5 - (Alternative 4)
(C) 16.3 - (Alternative 3)
(D) 16.1 - (Alternative 2)

Question No.105

1.00

Bookmark

आमिर ने 4 बच्चों के बीच में 975 उपहार बांटे. पहले बच्चे का हिस्सा दूसरे बच्चे के हिस्से के दोगुना, तीसरे बच्चे के हिस्से के तिगुना और चौथे बच्चे के हिस्से के चार गुना के बराबर है. पहले और दूसरे बच्चे द्वारा प्राप्त कुल उपहारों की संख्या बताएं।

- (A) 702 - (Alternative 4)
(B) 682 - (Alternative 1)
(C) 692 - (Alternative 3)
(D) 712 - (Alternative 2)

Question No.106

1.00

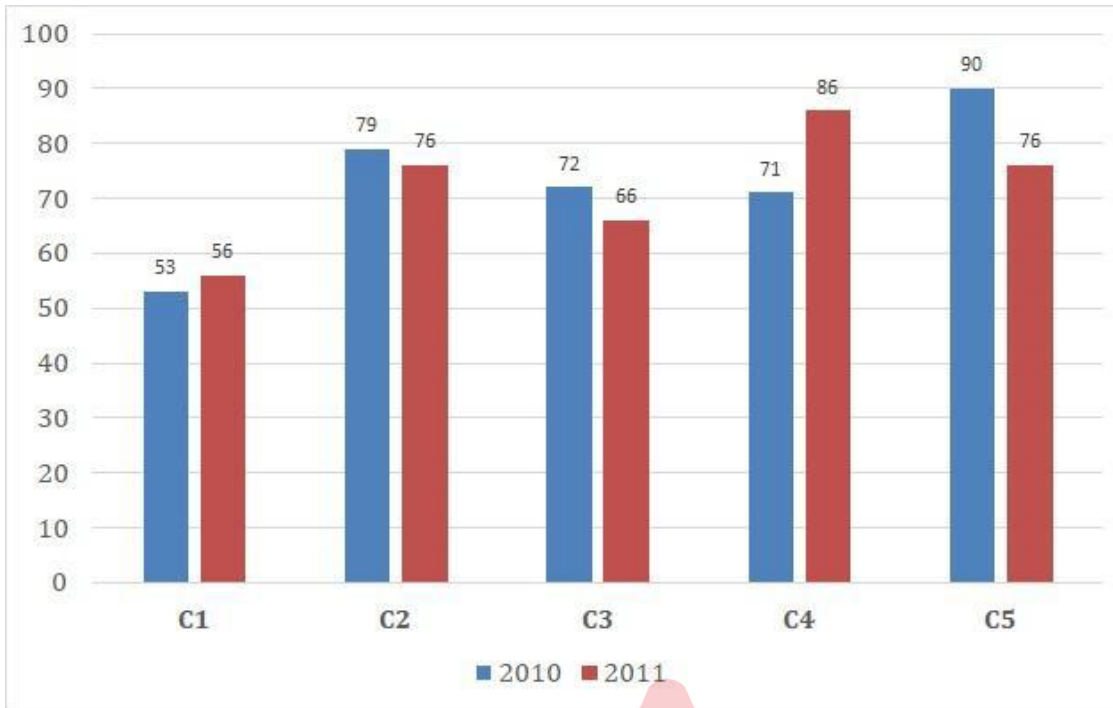
Bookmark

निर्देश:

निम्न बार ग्राफ का अध्ययन कीजिये और उसके आधार पर प्रश्न का उत्तर दीजिये?

एक पब्लिशिंग कंपनी की पांच शाखाओ (C1,C2,C3,C4 &C5) की दो क्रमागत वर्षों 2010 और2011 में हुई पुस्तकों की बिक्री (हजार में) दी गयी है।

वर्ष 2010 में सभी कंपनियों की बिक्री का औसत (हजार में) ज्ञात कीजिये?



- (A) 73 - (Alternative 2)
(B) 77 - (Alternative 4)
(C) 71 - (Alternative 1)
(D) 75 - (Alternative 3)

Question No.107

1.00

Bookmark

X का मान ज्ञात करें।

$$\sqrt{961} \div 29 + \sqrt{1024} = 1 \times x$$

- (A) 34 - (Alternative 2)
(B) 35 - (Alternative 3)
(C) 33 - (Alternative 1)
(D) 36 - (Alternative 4)

Question No.108

1.00

Bookmark

8,400 रुपये की राशि 8% की वार्षिक दर पर साधारण ब्याज पर दी जाती है. यदि 5 साल बाद राशि निकाली गयी और कुल राशि की आधी राशि शेयर बाजार में निवेश कर दी गयी. बची हुई राशि बताएं. (रुपये में)

- (A) 5,840 - (Alternative 2)
(B) 5,880 - (Alternative 4)
(C) 5,860 - (Alternative 3)
(D) 5,820 - (Alternative 1)

Question No.109

1.00

Bookmark

हमीद, क्लीमेंट और गणेश की वेतन का अनुपात क्रमशः 3:5:7 है, यदि गणेश को हमीद से Rs.924 ज्यादा मिल रहे हैं तो क्लीमेंट का वेतन क्या है? (Rs. में)

- (A) 1,165 - (Alternative 4)
(B) 1,145 - (Alternative 2)
(C) **1,155 - (Alternative 3)**
(D) 1,135 - (Alternative 1)

Question No.110

1.00

Bookmark

112 लीटर के मिश्रण में, दूध और पानी का अनुपात 3:4 है। यदि यह अनुपात बदलकर 3:5 हो जाता है, तो मिश्रण में मिलाये जाने वाले अतिरिक्त पानी की मात्रा (लीटर में) बताएं।

- (A) 19 - (Alternative 4)
(B) **16 - (Alternative 1)**
(C) 18 - (Alternative 3)
(D) 17 - (Alternative 2)

Question No.111

1.00

Bookmark

एक बल्ब उत्पादक कंपनी ने कुल उत्पाद का 13% उत्पाद दोषपूर्ण पाया. यदि गैर दोषपूर्ण उत्पादों की कुल संख्या 5394 हो, तो कुल दोषपूर्ण उत्पादों की संख्या बताएं।

- (A) **806 - (Alternative 3)**
(B) 804 - (Alternative 2)
(C) 802 - (Alternative 1)
(D) 810 - (Alternative 4)

Question No.112

1.00

Bookmark

एक बॉक्स में तीन अलग-अलग प्रकार के पुराने सिक्के 3:5:7 के अनुपात में हैं, पुराने सिक्कों के मूल्य क्रमशः 1 रुपये, 5 रुपये और 10 रुपए हैं। यदि बॉक्स में रखे सिक्को की कुल कीमत 1078 रु है, तो 10 रुपये के पुराने सिक्को की संख्या बताएं।

- (A) 66 - (Alternative 1)
(B) 99 - (Alternative 4)
(C) **77 - (Alternative 2)**
(D) 88 - (Alternative 3)

Question No.113

1.00

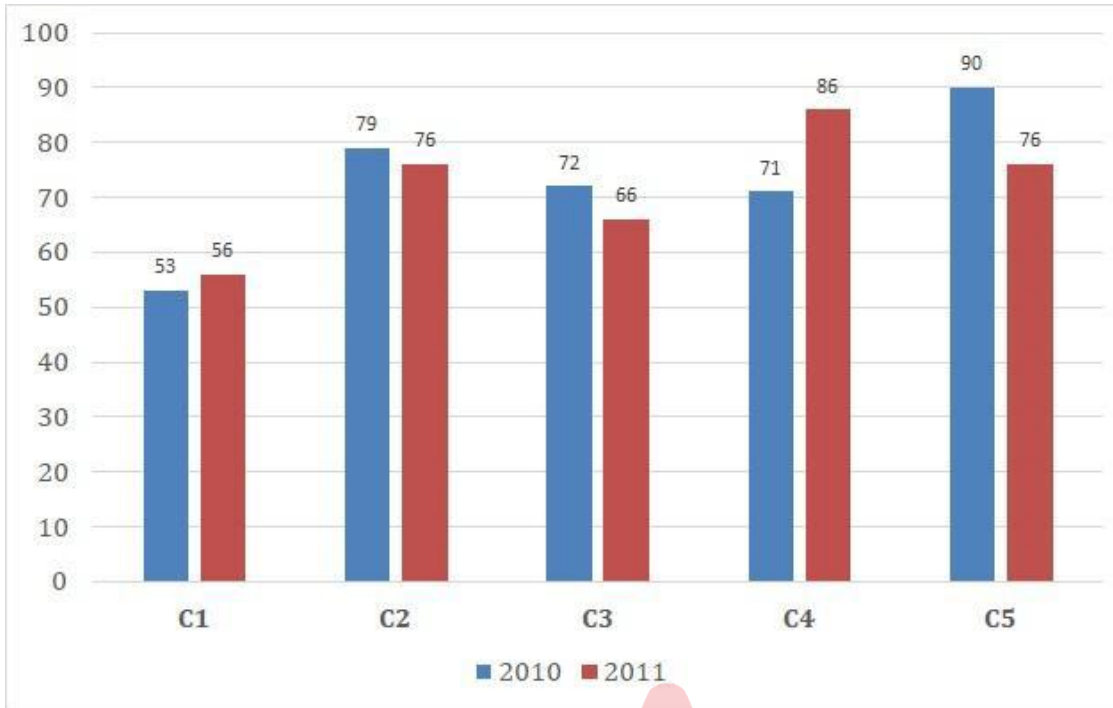
Bookmark

निर्देश:

निम्न बार ग्राफ का अध्ययन कीजिये और उसके आधार पर प्रश्न का उत्तर दीजिये?

एक पब्लिशिंग कंपनी की पांच शाखाओ (C1,C2,C3,C4 &C5) की दो क्रमागत वर्षों 2010 और 2011 में हुई पुस्तकों की बिक्री (हजार में) दी गयी है।

शाखा C2 की दोनों वर्षों में हुई कुल बिक्री और शाखा C4 की दोनों वर्षों में हुई कुल बिक्री का अनुपात ज्ञात कीजिये?



- (A) 155:157 - (Alternative 4)
- (B) 167:165 - (Alternative 2)
- (C) 165:167 - (Alternative 1)
- (D) 157:155 - (Alternative 3)

Question No.114

1.00

Bookmark

सरल करें.

$$35.17 + 21.53 + 37.61 - 42.86 = 3 \times ?$$

- (A) 17.15 - (Alternative 3)
- (B) 18.15 - (Alternative 4)
- (C) 16.15 - (Alternative 2)
- (D) 15.15 - (Alternative 1)

Question No.115

1.00

Bookmark

204 m लम्बे पुल को पार करने में एक ट्रेन 61 सेकंड का समय लेती है. यदि वही ट्रेन साईन बोर्ड को पार करने के लिए 27 सेकंड का समय लेती है, तो ट्रेन की लम्बाई बताइए।(मीटर में)

- (A) 172 - (Alternative 4)
- (B) 142 - (Alternative 1)
- (C) 162 - (Alternative 3)
- (D) 152 - (Alternative 2)

Question No.116

1.00

Bookmark

कक्षा में उपस्थित छात्रों में 756 मोबाइलों को एक समान रूप से कितनी प्रकार से बांटा जा सकता है?

- (A) 28 - (Alternative 4)
(B) 26 - (Alternative 3)
(C) 22 - (Alternative 1)
(D) 24 - (Alternative 2)

Question No.117

1.00

Bookmark

जब कोई संख्या 119 से विभाजित होती है तो शेषफल 6 बचता है. उसी संख्या को जब 17 से विभाजित किया जाए तो शेषफल क्या होगा ?

- (A) 5 - (Alternative 3)
(B) 6 - (Alternative 4)
(C) 4 - (Alternative 2)
(D) 3 - (Alternative 1)

Question No.118

1.00

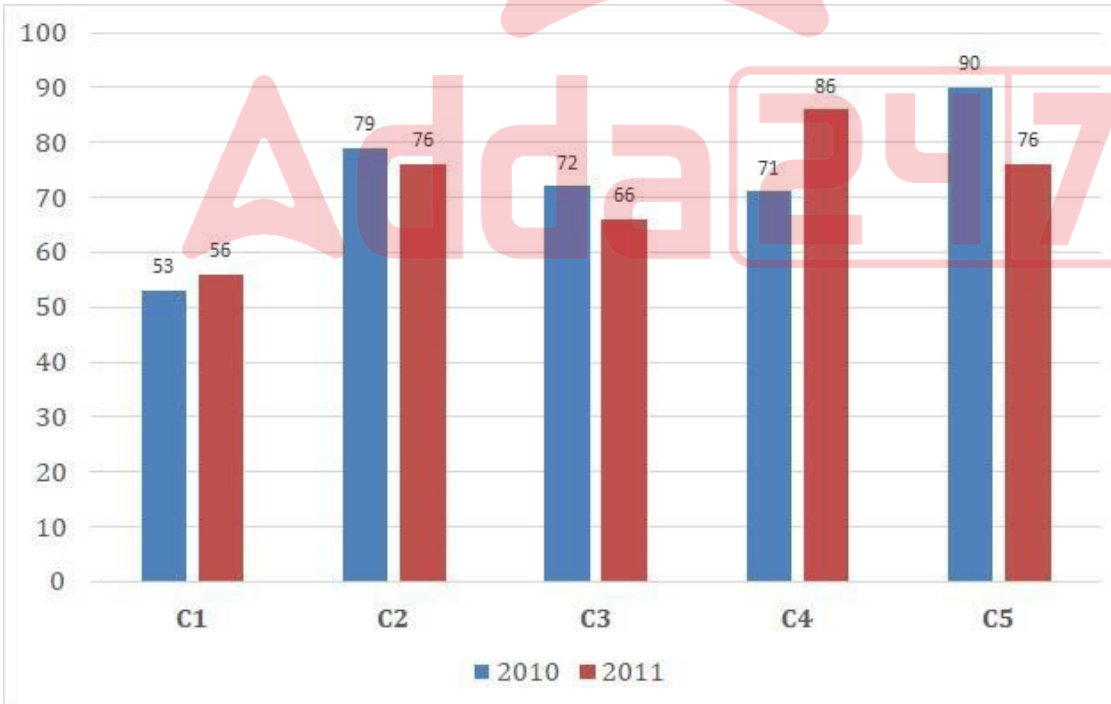
Bookmark

निर्देश:

निम्न बार ग्राफ का अध्ययन कीजिये और उसके आधार पर प्रश्न का उत्तर दीजिये?

एक पब्लिशिंग कंपनी की पांच शाखाओं (C1,C2,C3,C4 &C5) की दो क्रमागत वर्षों 2010 और 2011 में हुई पुस्तकों की बिक्री (हजार में) दी गयी है।

दोनों वर्षों में कंपनी की शाखाओं C1,C3 और C5 की एक साथ कुल बिक्री (हजार में) ज्ञात कीजिये?



- (A) 413 - (Alternative 3)
(B) 411 - (Alternative 1)
(C) 414 - (Alternative 4)
(D) 412 - (Alternative 2)

Question No.119

1.00

Bookmark

कोई राशि चक्रवृद्धि ब्याज की दर से 5 साल में मूल राशि की तिगुनी हो जाती है, कितने साल में यह मूल राशि की 729 गुनी हो जाएगी?

- (A) 28 - (Alternative 1)
(B) 35 - (Alternative 4)
(C) 32 - (Alternative 3)
(D) **30 - (Alternative 2)**

Question No.120

1.00

Bookmark

सरल करें.

$$529^2 \times 92 \div 23^5 \times 1021 = ?$$

- (A) **4084 - (Alternative 4)**
(B) 4064 - (Alternative 2)
(C) 4054 - (Alternative 1)
(D) 4074 - (Alternative 3)

Adda247