

Roll No:

Registration No:

Name

Date: 12-Jan-2019

Examination: Online Examination - SI

Section 1 - Online Examination

Question No.1

RPF SI 12 JAN-2019, SHIFT-2

संसदीय बैठक का पहला काल निम्न

- (A) शून्य काल - (Alternative 1)
(B) प्रश्न काल - (Alternative 2)
(C) आधे घंटे की चर्चा - (Alternative 4)
(D) अल्प-आवधिक चर्चा - (Alternative 3)

Question No.2

1.00

Bookmark

हेनरी विवियान डेरोजियो का संबंध किस आंदोलन से है?

- (A) थियोसोफिकल आन्दोलन - (Alternative 1)
(B) रामकृष्ण आन्दोलन - (Alternative 4)
(C) युवा बंगाल आन्दोलन - (Alternative 3)
(D) प्रार्थना समाज - (Alternative 2)

Question No.3

1.00

Bookmark

समान ऊर्जा वाली कक्षाएँ क्या दर्शाती हैं?

- (A) डीजनरेट - (Alternative 3)
(B) स्थिर अवस्था - (Alternative 1)
(C) रीजनरेट - (Alternative 4)
(D) उत्तेजित अवस्था - (Alternative 2)

Question No.4

1.00

Bookmark

गटका, मार्शल आर्ट का एक रूप है इसे कहाँ खेला जाता है?

- (A) छत्तीसगढ़ - (Alternative 4)
(B) झारखंड - (Alternative 3)
(C) पश्चिम बंगाल - (Alternative 1)
(D) पंजाब - (Alternative 2)

Question No.5

1.00

Bookmark

निम्न में से किस राज्य की सीमा चीन से लगी हुई नहीं है?

- (A) उत्तराखंड - (Alternative 2)
(B) पश्चिम बंगाल - (Alternative 3)
(C) जम्मू और कश्मीर - (Alternative 1)
(D) सिक्किम - (Alternative 4)

Question No.6

1.00

Bookmark

सेल में उसके बाहर और भीतर जल का प्रवाह बराबर होने पर सेल _____ कहलाता है?

- (A) फ्लैसिड - (Alternative 1)
- (B) आइसोटोनिक - (Alternative 2)
- (C) स्फीति दाब - (Alternative 4)
- (D) हाइपोटोनिक - (Alternative 3)

Question No.7

1.00

Bookmark

चौथे अखिल भारतीय सचेतक (व्हिप) सम्मेलन की अनुशंसा से किस योजना का प्रारंभ किया गया था?

- (A) यूथ पार्लियामेंट - (Alternative 1)
- (B) मॉडल पार्लियामेंट - (Alternative 3)
- (C) यंग पार्लियामेंट - (Alternative 2)
- (D) आल इंडियापार्लियामेंट - (Alternative 4)

Question No.8

1.00

Bookmark

निम्न में से किस धर्म में ईस्टर और गुड फ्राइडे मनाया जाता है?

- (A) सिख - (Alternative 4)
- (B) पारसी - (Alternative 2)
- (C) इस्लाम - (Alternative 1)
- (D) ईसाई - (Alternative 3)

Question No.9

1.00

Bookmark

राष्ट्रीय राजमार्ग 3 आगरा से कहाँ तक है?

- (A) अमृतसर - (Alternative 4)
- (B) कोलकाता - (Alternative 2)
- (C) मुंबई - (Alternative 1)
- (D) दिल्ली - (Alternative 3)

Question No.10

1.00

Bookmark

संतृप्त जल वाष्प के चाप (दबाव) को _____ कहा जाता है।

- (A) जलीय तनाव - (Alternative 2)
- (B) पृष्ठ तनाव - (Alternative 3)
- (C) निरपेक्ष चाप - (Alternative 4)
- (D) आंशिक चाप (दबाव) - (Alternative 1)

Question No.11

1.00

Bookmark

रामायण किसने लिखी थी?

- (A) वेद व्यास - (Alternative 1)
- (B) वाल्मीकि - (Alternative 2)

- (C) विष्णु शर्मा - (Alternative 3)
(D) अमरसिम्हा - (Alternative 4)

Question No.12

1.00

Bookmark

भारतीय संविधान में जीवन का अधिकार क्या है?

- (A) मूल नियमावली - (Alternative 4)
(B) राज्य के नीति निर्देशक सिद्धांत - (Alternative 2)
(C) मौलिक कर्तव्य - (Alternative 3)
(D) **मौलिक अधिकार - (Alternative 1)**

Question No.13

1.00

Bookmark

किस मुगल शासक ने दीन-ए-इलाही की शुरुआत की?

- (A) **अकबर - (Alternative 2)**
(B) जहाँगीर - (Alternative 3)
(C) शाहजहाँ - (Alternative 4)
(D) हुमायूँ - (Alternative 1)

Question No.14

1.00

Bookmark

पहला राष्ट्रमंडल खेल कब आयोजित किया गया था?

- (A) 1942 - (Alternative 3)
(B) 1914 - (Alternative 1)
(C) 1990 - (Alternative 4)
(D) **1930 - (Alternative 2)**

Question No.15

1.00

Bookmark

निम्न में से क्या दौड़ प्रतियोगिता में दौड़ की समापन पद्धति से संबंधित नहीं है?

- (A) शोल्डर श्रग - (Alternative 2)
(B) डिप - (Alternative 3)
(C) रन थ्रू - (Alternative 1)
(D) **अप्रोच रन - (Alternative 4)**

Question No.16

1.00

Bookmark

वोलीबॉल खेल का क्रीडास्थल क्या कहलाता है?

- (A) **कोर्ट - (Alternative 4)**
(B) डायमंड - (Alternative 1)
(C) रिंग - (Alternative 2)
(D) फील्ड - (Alternative 3)

Question No.17

1.00

Bookmark

DNA में विशेष स्थानों पर कट किसके द्वारा निर्मित होते हैं?

- (A) एंडोन्यूक्लियस - (Alternative 3)
(B) प्लाज्मिड - (Alternative 4)
(C) एक्सोन्यूक्लियस - (Alternative 1)
(D) रिकोम्बिनेंट डीएनए - (Alternative 2)

Question No.18

1.00

Bookmark

सातवाहनों द्वारा उपयोग किया जाने वाला तांबा और चांदी का मिश्रण क्या कहलाता है?

- (A) टंका - (Alternative 1)
(B) जीतल - (Alternative 2)
(C) पोटीन - (Alternative 4)
(D) निष्क - (Alternative 3)

Question No.19

1.00

Bookmark

निम्न में से कौन सा बन्दरगाह जुवारी मुहाने पर स्थित है?

- (A) कोचीन - (Alternative 4)
(B) मोरमुगाओ - (Alternative 2)
(C) नया मैंगलोर - (Alternative 3)
(D) मुंबई - (Alternative 1)

Question No.20

1.00

Bookmark

निम्न में से कौन सी सरकारी योजना दुर्घटना बीमा के लिए है?

- (A) मेक इन इंडिया - (Alternative 3)
(B) बेटी बचाओ, बेटी पढ़ाओ - (Alternative 4)
(C) अटल पेंशन योजना - (Alternative 2)
(D) प्रधान मंत्री सुरक्षा बीमा योजना (PMSBY) - (Alternative 1)

Question No.21

1.00

Bookmark

मार्च और जून की बीच उगाई जाने वाली फसलें क्या कहलाती हैं?

- (A) ग्रीष्मकालीन फसलें - (Alternative 1)
(B) रेशेदार फसलें - (Alternative 4)
(C) खरीफ़ की फसलें - (Alternative 3)
(D) शीतकालीन फसलें - (Alternative 2)

Question No.22

1.00

Bookmark

संविधान में संसद के संपादन कार्य के लिए किन भाषाओं का उल्लेख है?

- (A) अंग्रेजी और तमिल - (Alternative 1)
(B) उर्दू और अंग्रेजी - (Alternative 3)
(C) हिंदी और उर्दू - (Alternative 2)
(D) हिंदी और अंग्रेजी - (Alternative 4)

Question No.23

1.00

Bookmark

बोस्पोरुस जलसंधि निम्न में से किसे जोड़ती है?

- (A) काला सागर और कैस्पियन सागर - (Alternative 4)
- (B) काला सागर और मारमरा सागर - (Alternative 3)
- (C) लाल सागर और भूमध्य-सागर - (Alternative 1)
- (D) लाल सागर और काला सागर - (Alternative 2)

Question No.24

1.00

Bookmark

राष्ट्रध्वज और राष्ट्रगान का सम्मान करना है -

- (A) मूल नियमावली - (Alternative 4)
- (B) नीति निर्देशक सिद्धांत - (Alternative 3)
- (C) मौलिक अधिकार - (Alternative 1)
- (D) मौलिक कर्तव्य - (Alternative 2)

Question No.25

1.00

Bookmark

मेक इन इंडिया नीति किस वर्ष लागू की गई थी?

- (A) 2014 - (Alternative 3)
- (B) 2015 - (Alternative 4)
- (C) 2012 - (Alternative 1)
- (D) 2013 - (Alternative 2)

Question No.26

1.00

Bookmark

वह ब्याज दर जो आरबीआई लम्बी अवधि के ऋणों पर वसूल करता है, क्या कहलाती है?

- (A) पुनर्खरीद दर - (Alternative 1)
- (B) बैंक दर - (Alternative 2)
- (C) प्रतिपुनर्खरीद दर - (Alternative 3)
- (D) इनमें से कोई नहीं - (Alternative 4)

Question No.27

1.00

Bookmark

देशज खेल कलरीपायट्टू मूलतः किस राज्य से है?

- (A) कर्नाटक - (Alternative 1)
- (B) असम - (Alternative 4)
- (C) मध्य प्रदेश - (Alternative 2)
- (D) केरल - (Alternative 3)

Question No.28

1.00

Bookmark

किस रिट को गिरफ्तारी की मनमानी के विरुद्ध व्यक्तिगत स्वतंत्रता के प्रति संरक्षण कहा जाता है?

- (A) सर्शीएराई (उत्प्रेषण लेख) - (Alternative 2)
- (B) मेंडेमस (परमादेश) - (Alternative 3)
- (C) प्रोबिशन (निषेध) - (Alternative 4)

(D) हैबियस कॉर्पस (बंदी प्रत्यक्षीकरण) - (Alternative 1)

Question No.29

1.00

Bookmark

मुफ्त और अनिवार्य शिक्षा भारत में किस आयु वर्ग के बच्चों के लिए सुनिश्चित की गई है?

- (A) 5 से 10 वर्ष - (Alternative 1)
(B) 6 से 14 वर्ष - (Alternative 2)
(C) 4 से 18 वर्ष - (Alternative 4)
(D) 6 से 12 वर्ष - (Alternative 3)

Question No.30

1.00

Bookmark

निम्न में से कौन निशानेबाजी के खेल से संबंधित नहीं है?

- (A) राज्यवर्धन सिंह राठौर - (Alternative 2)
(B) सुशील कुमार - (Alternative 3)
(C) जीतू राय - (Alternative 1)
(D) अभिनव बिंद्रा - (Alternative 4)

Question No.31

1.00

Bookmark

अशोक ने धम्म के प्रचार के लिए किस नए पद का निर्माण किया?

- (A) समाहर्ता - (Alternative 1)
(B) राजुकास - (Alternative 4)
(C) बोधिसत्व - (Alternative 3)
(D) धम्म महामात्र - (Alternative 2)

Question No.32

1.00

Bookmark

स्टैचू ऑफ़ लिबर्टी किस शहर में स्थित है?

- (A) लन्दन - (Alternative 2)
(B) न्यू यॉर्क - (Alternative 1)
(C) लॉस एंजिलिस - (Alternative 3)
(D) वाशिंगटन डीसी - (Alternative 4)

Question No.33

1.00

Bookmark

नृत्त, नाट्य और नृत्य शब्द निम्न में से किस भारतीय कला से संबंधित हैं?

- (A) संगीत - (Alternative 1)
(B) नृत्य कला - (Alternative 4)
(C) कठपुतली का खेल - (Alternative 3)
(D) मार्शल आर्ट - (Alternative 2)

Question No.34

1.00

Bookmark

ऑल इंडियामुस्लिम लीग का गठन किस वर्ष हुआ?

- (A) 1905 - (Alternative 2)

- (B) 1907 - (Alternative 4)
(C) 1904 - (Alternative 1)
(D) **1906 - (Alternative 3)**

Question No.35

1.00

Bookmark

यूरिक अम्ल के ठोस कणों के जमाव के कारण हुई जोड़ों में सूजन को _____ कहा जाता है।

- (A) **वातरक्त (गाउट) - (Alternative 4)**
(B) अपतानिका - (Alternative 1)
(C) ऑस्टीयोपोरोसिस - (Alternative 3)
(D) गठिया (अर्थराइटिस) - (Alternative 2)

Question No.36

1.00

Bookmark

p-n जंक्शन के निर्माण के समय कौन सी दो महत्वपूर्ण क्रियाएँ संपन्न होती हैं?

- (A) डिप्लेशन और ड्रिफ्ट - (Alternative 1)
(B) डोपिंग और ड्रिफ्ट - (Alternative 2)
(C) **डिफ्यूजन और ड्रिफ्ट - (Alternative 4)**
(D) डिप्लेशन और डोपिंग - (Alternative 3)

Question No.37

1.00

Bookmark

स्पेशल ओलम्पिक वर्ल्ड विंटर गेम हर _____ में आयोजित किए जाते हैं।

- (A) **4 वर्ष - (Alternative 3)**
(B) 5 वर्ष - (Alternative 4)
(C) 2 वर्ष - (Alternative 2)
(D) 1 वर्ष - (Alternative 1)

Question No.38

1.00

Bookmark

किस प्रक्रिया में सिस्टम अपने बाह्य के वातावरण से निरपेक्ष रहता है जिससे अवशोषित या उत्सर्जित ऊष्मा का मान शून्य होता है?

- (A) **रुद्धोष्म प्रक्रम - (Alternative 2)**
(B) चक्रीय प्रक्रम - (Alternative 4)
(C) समआयतनिक प्रक्रम - (Alternative 3)
(D) समदाबी प्रक्रम - (Alternative 1)

Question No.39

1.00

Bookmark

कार्बोहाइड्रेट जो जल-अपघटन में मोनोसैकराइड्स की दो से दस इकाई तक उत्पन्न करता है _____ कहलाता है।

- (A) हाइड्रोसैकराइड्स - (Alternative 4)
(B) पोलिसैकराइड्स - (Alternative 1)
(C) **ओलिगोसैकराइड्स - (Alternative 2)**
(D) मोनोसैकराइड्स - (Alternative 3)

Question No.40

1.00

Bookmark

रामसेतु परियोजना के माध्यम से किसे जोड़ा जा रहा है?

- (A) बंगाल की खाड़ी और अरब सागर - (Alternative 1)
(B) कच्छ की खाड़ी और खंबात की खाड़ी - (Alternative 3)
(C) अरब सागर और हिन्द महासागर - (Alternative 4)
(D) मन्नार की खाड़ी और पाक खाड़ी - (Alternative 2)

Question No.41

1.00

Bookmark

भारतीय संविधान सभा ने राष्ट्रगान को कब मान्यता दी ?

- (A) 1949 - (Alternative 3)
(B) 1950 - (Alternative 2)
(C) 1947 - (Alternative 4)
(D) 1948 - (Alternative 1)

Question No.42

1.00

Bookmark

देश के न्यायिक मामलों में भारत सरकार को परामर्श देने का कर्तव्य किसका होता है?

- (A) उच्च न्यायाधीश के न्यायाधीश - (Alternative 3)
(B) सर्वोच्च न्यायालय के न्यायाधीश - (Alternative 2)
(C) महान्यायवादी - (Alternative 4)
(D) महाधिवक्ता - (Alternative 1)

Question No.43

1.00

Bookmark

निम्न में से किस पंचवर्षीय योजना को 'गरीबी हटाओ' के नारे के साथ लागू किया गया था?

- (A) सातवीं पंचवर्षीय योजना - (Alternative 3)
(B) आठवीं पंचवर्षीय योजना - (Alternative 4)
(C) पाँचवीं पंचवर्षीय योजना - (Alternative 1)
(D) छठी पंचवर्षीय योजना - (Alternative 2)

Question No.44

1.00

Bookmark

स्पर्शरखीय बल लगने के कारण प्रति इकाई क्षेत्र में उत्पन्न प्रत्यानयन बल _____ के रूप में जाना जाता है।

- (A) तनन प्रतिबल - (Alternative 1)
(B) संपीडक प्रतिबल - (Alternative 3)
(C) कर्तन प्रतिबल - (Alternative 2)
(D) अभिलम्ब प्रतिबल - (Alternative 4)

Question No.45

1.00

Bookmark

हीरों के लिए भारत का कौन सा जिला प्रसिद्ध है?

- (A) नासिक जिला - (Alternative 1)
(B) पन्ना जिला - (Alternative 3)
(C) कांचीपुरम जिला - (Alternative 4)
(D) कोरापुट जिला - (Alternative 2)

Question No.46

1.00

Bookmark

राज्य का नीति निर्देशक सिद्धांतों से क्या तात्पर्य है?

- (A) सामान्य अधिकार - (Alternative 4)
- (B) राज्य द्वारा पालन किये जाने वाले सिद्धांत - (Alternative 3)
- (C) मौलिक अधिकार - (Alternative 1)
- (D) मौलिक कर्तव्य - (Alternative 2)

Question No.47

1.00

Bookmark

विजयनगर साम्राज्य के संस्थापक कौन थे?

- (A) कृष्ण देव राय और नरसिम्हा - (Alternative 2)
- (B) अच्युता रामराय और कृष्ण देव राय - (Alternative 4)
- (C) हरिहर और बुक्का - (Alternative 1)
- (D) वीर नरसिम्हा और अच्युता रामराय - (Alternative 3)

Question No.48

1.00

Bookmark

इदुक्की हाइड्रोइलेक्ट्रिक परियोजना किस राज्य में स्थित है?

- (A) कर्नाटक - (Alternative 4)
- (B) केरल - (Alternative 2)
- (C) आंध्रप्रदेश - (Alternative 3)
- (D) तमिलनाडु - (Alternative 1)

Question No.49

1.00

Bookmark

किस नदी को 'चीन का शोक' कहा जाता है?

- (A) ह्वांग ही - (Alternative 4)
- (B) हीलॉन्गज्यांग - (Alternative 2)
- (C) यांगत्ज़े - (Alternative 1)
- (D) तारिम - (Alternative 3)

Question No.50

1.00

Bookmark

निम्न में से किस ग्रह को सांध्य तारा के नाम से जाना जाता है?

- (A) बुध - (Alternative 1)
- (B) मंगल - (Alternative 4)
- (C) पृथ्वी - (Alternative 3)
- (D) शुक्र - (Alternative 2)

Question No.51

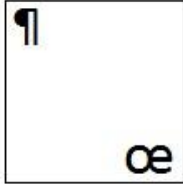
1.00

Bookmark

दिए गए विकल्पों में से कौन सा विकल्प दी गई श्रृंखला की अगली आकृति होगा?

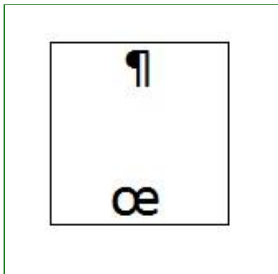
oe	oe	oe	oe	¶
¶	¶	¶	¶	oe

(A)



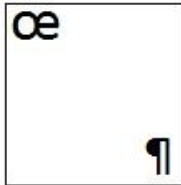
- (Alternative 4)

(B)



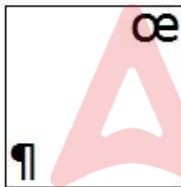
- (Alternative 2)

(C)



- (Alternative 3)

(D)



- (Alternative 1)

Question No.52

1.00

Bookmark

श्रृंखला में अगली संख्या ज्ञात करें।

18, 39, 75, 153, 303, ?

- (A) 606 - (Alternative 2)
 (B) 609 - (Alternative 1)
 (C) 600 - (Alternative 4)
 (D) 603 - (Alternative 3)

Question No.53

1.00

Bookmark

निम्न पाँचों में से कोई चार एक खास ढंग से समान हैं और एक समूह बनाते हैं। कौन सा एक उस समूह से संबंधित नहीं है?

सरूप, समान, समतुल्य, संबंधित, असदृश

- (A) समतुल्य - (Alternative 3)

- (B) असदृश - (Alternative 4)
 (C) सरूप - (Alternative 2)
 (D) समान - (Alternative 1)

Question No.54

1.00

Bookmark

श्रृंखला में अगली संख्या ज्ञात करें।

19, 38, 41, 82, 85, ?

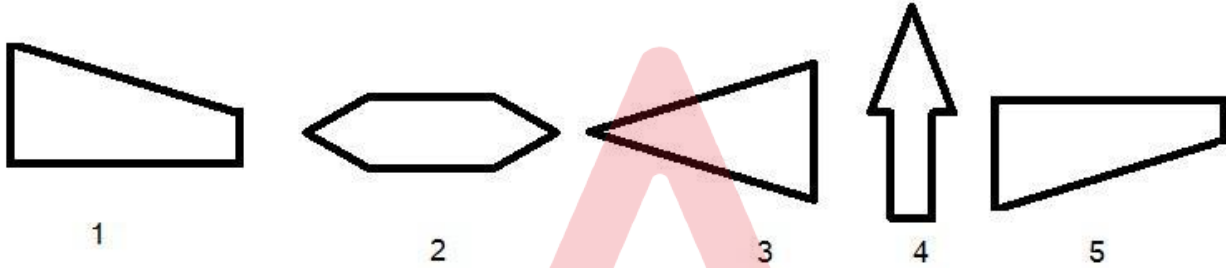
- (A) 168 - (Alternative 3)
 (B) 170 - (Alternative 4)
 (C) 166 - (Alternative 2)
 (D) 164 - (Alternative 1)

Question No.55

1.00

Bookmark

दिए गए विकल्पों में से सही विकल्प का चयन करें जो एक पूर्ण वर्ग बना सकता है (नीचे दिए गए 5 में से 3 चित्र) :



- (A) 2,3,5 - (Alternative 3)
 (B) 1,3,5 - (Alternative 4)
 (C) 2,1,3 - (Alternative 1)
 (D) 3,1,4 - (Alternative 2)

Question No.56

1.00

Bookmark

श्रृंखला में अगली संख्या ज्ञात करें।

21, 46, 96, 196, 396, ?

- (A) 790 - (Alternative 2)
 (B) 796 - (Alternative 3)
 (C) 795 - (Alternative 1)
 (D) 800 - (Alternative 4)

Question No.57

1.00

Bookmark

इस प्रश्न में भिन्न तत्वों के बीच संबंध कथन में दर्शाया गया है। कथन के बाद दो निष्कर्ष दिए गए हैं:

कथन: $A < C \geq D > E = M > Y$

निष्कर्ष:

- i) $D > Y$
 ii) $A < D$

दिए गए विकल्पों में से सही विकल्प का चयन करें।

- (A) केवल निष्कर्ष i तर्कसंगत है
 (B) केवल निष्कर्ष ii तर्कसंगत है
 (C) या निष्कर्ष i या ii तर्कसंगत है
 (D) न ही निष्कर्ष i न ii तर्कसंगत है
 (E) दोनों निष्कर्ष i और ii तर्कसंगत हैं
- (A) C - (Alternative 3)
 (B) D - (Alternative 4)
 (C) A - (Alternative 1)
 (D) B - (Alternative 2)

Question No.58

1.00

Bookmark

इस प्रश्न में, संबंध दर्शाने वाले तीन कथन दिए गए हैं, जिनके तीन निष्कर्ष i, ii और iii दिए गए हैं। यह मानते हुए कि दिए गए कथन सत्य हैं ज्ञात करें कौन से निष्कर्ष पूर्णतः सत्य हैं।

कथन: $A < N \leq X$; $X = I > E$; $E > T \geq Y$

निष्कर्ष:

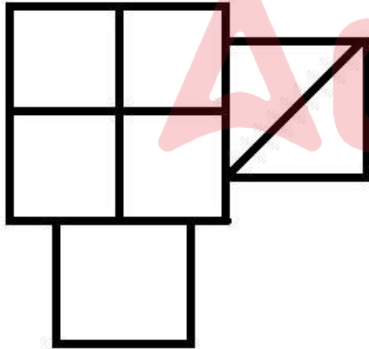
- i) $A < I$
 ii) $X > T$
 iii) $E > Y$
- (A) केवल i) और iii) - (Alternative 1)
 (B) केवल ii) और iii) - (Alternative 2)
 (C) केवल iii) - (Alternative 3)
 (D) सभी तर्कसंगत हैं - (Alternative 4)

Question No.59

1.00

Bookmark

दी गई आकृति में कितने वर्ग हैं?



- (A) 8 - (Alternative 4)
 (B) 7 - (Alternative 1)
 (C) 6 - (Alternative 2)
 (D) 5 - (Alternative 3)

Question No.60

1.00

Bookmark

दिए गए प्रश्न के लिए विकल्पों से उपयुक्त जल प्रतिबिम्ब का चयन करें।

PETROL

- (A) **ЬЕЉВООГ** - (Alternative 4)
- (B) **ЬЕТВООГ** - (Alternative 3)
- (C) **ЬЕЉВООГ** - (Alternative 1)
- (D) **ЬОЯТЭЯ** - (Alternative 2)

Question No.61

1.00

Bookmark

प्रश्नचिह्न को पहले युग्म में लागू तर्क का पालन करने वाले विकल्प से बदलें
2011:16::2560:??

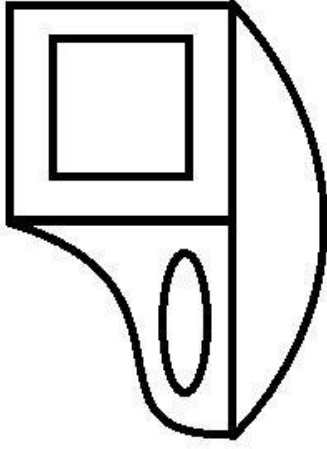
- (A) **169 - (Alternative 2)**
- (B) 175 - (Alternative 4)
- (C) 196 - (Alternative 3)
- (D) 165 - (Alternative 1)

Question No.62

1.00

Bookmark

दी गई आकृति में कितनी सीधी रेखाएँ हैं?



- (A) 15 - (Alternative 1)
(B) 12 - (Alternative 2)
(C) 8 - (Alternative 3)
(D) 10 - (Alternative 4)

Question No.63

1.00

Bookmark

प्रश्नचिह्न को पहले युग्म में लागू तर्क का पालन करने वाले विकल्प से बदलें
Fast:Quick::Skinny : ??

- (A) Thin - (Alternative 3)
(B) Thick - (Alternative 2)
(C) Strange - (Alternative 4)
(D) Strong - (Alternative 1)

Question No.64

1.00

Bookmark

इस प्रश्न में एक कथन और उससे संबंधित दो निष्कर्ष i और ii दिए गए हैं। आपको कथन के कथ्य को सत्य मानकर दोनों निष्कर्षों पर विचार और निर्णय करना है कि कौन से निष्कर्ष तार्किक संदेह से मुक्त और तर्कसंगत हैं।

कथन: मनीष को केवल पढ़ना पसंद है।

निष्कर्ष:

- i) मनीष के पास बहुत सारी किताबें हैं।
ii) टीवी देखने और अखबार पढ़ने में, मनीष अखबार पढ़ना पसंद करता है।

नीचे दिए गए विकल्पों में से सही विकल्प का चयन करें

- (A) केवल निष्कर्ष i तर्कसंगत है
(B) केवल निष्कर्ष ii तर्कसंगत है
(C) या निष्कर्ष i या ii तर्कसंगत है
(D) न निष्कर्ष i और न ही ii तर्कसंगत है
(E) निष्कर्ष i और ii दोनों तर्कसंगत हैं
- (A) B - (Alternative 2)
(B) D - (Alternative 4)
(C) C - (Alternative 3)
(D) A - (Alternative 1)

Question No.65

1.00

Bookmark

इस प्रश्न में तीन कथन और तीन निष्कर्ष दिए गए हैं। आपको कथन के कथ्य को सत्य मानकर दोनों निष्कर्षों पर विचार और निर्णय करना है कि कौन से निष्कर्ष तार्किक संदेह से मुक्त और तर्कसंगत हैं।

कथन: सभी किताबें कलम हैं। कुछ कलमों में पेंसिल हैं। सभी पेंसिलें रबर हैं।

निष्कर्ष:

- i) कुछ किताबें पेंसिलें हैं
- ii) कुछ किताबें रबर हैं
- iii) कुछ रबर कलमों में हैं

- (A) केवल i) और ii) - (Alternative 1)
- (B) केवल iii) - (Alternative 4)
- (C) केवल ii) और iii) - (Alternative 3)
- (D) केवल i) और iii) - (Alternative 2)

Question No.66

1.00

Bookmark

एक खास कूटभाषा में यदि ARRAY को BTSCZ लिखा जाता है, तब उसी कूट भाषा में BOARD को कैसे लिखा जाएगा?

- (A) DCQFT - (Alternative 4)
- (B) DQCTF - (Alternative 2)
- (C) CQBTE - (Alternative 3)
- (D) CPBSE - (Alternative 1)

Question No.67

1.00

Bookmark

एक युवा लड़के की ओर इशारा करते हुए एक आदमी ने कहा, "ये मेरी माँ की बहन की बेटी का बेटा है।" उस आदमी का लड़के से क्या संबंध है?

- (A) अंकल - (Alternative 1)
- (B) बेटा - (Alternative 4)
- (C) कजिन - (Alternative 3)
- (D) भाई - (Alternative 2)

Question No.68

1.00

Bookmark

एक खास कूटभाषा में यदि SIXTY को HRCGB लिखा जाता है, तब उसी कूट भाषा में ROUTE को कैसे लिखा जाएगा?

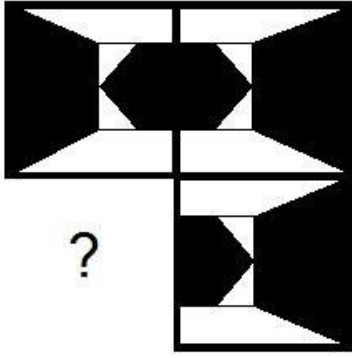
- (A) TQVWG - (Alternative 3)
- (B) IFLGV - (Alternative 4)
- (C) TQWVG - (Alternative 1)
- (D) ILFGV - (Alternative 2)

Question No.69

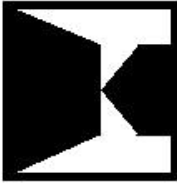
1.00

Bookmark

सही विकल्प का चयन करें जो दिए गए चित्र के प्रारूप को पूरा करेगा।

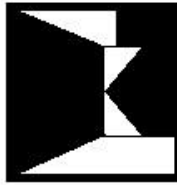


(A)



- (Alternative 1)

(B)



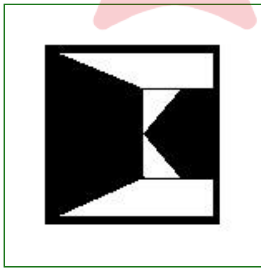
- (Alternative 4)

(C)



- (Alternative 2)

(D)



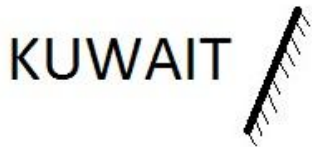
- (Alternative 3)

Question No.70

1.00

Bookmark

दर्पण को छायांकित रेखा पर रखने पर निम्न में से कौन सा विकल्प दिए गए प्रश्न का उपयुक्त प्रतिबिम्ब होगा?



(A)

TIAWUK - (Alternative 1)

(B)

TIAWUK - (Alternative 2)

(C)

TIAWUK - (Alternative 3)

(D)

TIAWUK - (Alternative 4)

Question No.71

1.00

Bookmark

इस प्रश्न में दो कथन और दो निष्कर्ष दिए गए हैं। आपको कथन के कथ्य को सत्य मानकर दोनों निष्कर्षों पर विचार और निर्णय करना है कि कौन से निष्कर्ष तार्किक संदेह से मुक्त और तर्कसंगत हैं।

कथन: सभी ट्रक लॉरी हैं। सभी लॉरियाँ स्कूटर हैं।

निष्कर्ष:

- i) सभी ट्रक स्कूटर हैं।
ii) कुछ स्कूटर लॉरी हैं।

दिए गए विकल्पों में से सही विकल्प का चयन करें।

- (A) केवल निष्कर्ष i तर्कसंगत है
(B) केवल निष्कर्ष ii तर्कसंगत है
(C) या निष्कर्ष i या ii तर्कसंगत है
(D) न ही निष्कर्ष i न ii तर्कसंगत है
(E) दोनों निष्कर्ष i और ii तर्कसंगत हैं

- (A) C - (Alternative 3)
(B) E - (Alternative 4)
(C) B - (Alternative 2)
(D) A - (Alternative 1)

Question No.72

1.00

Bookmark

दी गई जानकारी को ध्यानपूर्वक पढ़ें और संबंधित प्रश्न का उत्तर दें।

दस लोग पांच-पांच लोगों की दो समांतर पंक्तियों में बैठे हैं, इस ढंग से कि निकटस्थ व्यक्तियों के मध्य दूरी बराबर है।

- पंक्ति 1 में- M, N, O, P और Q बैठे हैं और सभी का मुख दक्षिण की ओर है।
 पंक्ति 2 में- A, B, C, D और E बैठे हैं और सभी का मुख उत्तर की ओर है।
 इसलिए लिए बैठने की व्यवस्था में एक पंक्ति में बैठा प्रत्येक व्यक्ति दूसरी पंक्ति के अन्य व्यक्ति के सम्मुख है।
- B उस व्यक्ति के सामने बैठा है जो P के बाएँ से दूसरे स्थान पर बैठा है।
 - A पड़ोसी है B का और A, P के बाद बैठे व्यक्ति के सम्मुख नहीं है जो कि पंक्ति के किसी एक छोर पर बैठा है।
 - O और C एक दूसरे के सामने बैठे हैं।
 - Q, A के सम्मुख और N और M के बीच बैठा है।
 - E पंक्ति के किसी छोर पर नहीं बैठा है।

B के सम्मुख कौन बैठा है?

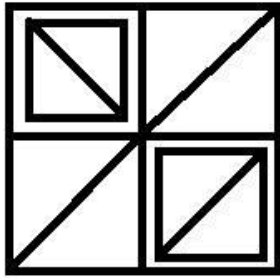
- (A) P - (Alternative 4)
 (B) Q - (Alternative 2)
 (C) O - (Alternative 3)
 (D) M - (Alternative 1)

Question No.73

1.00

Bookmark

दी गई आकृति से कितने समकोण त्रिभुज बनाए जा सकते हैं?



- (A) 7 - (Alternative 3)
 (B) 9 - (Alternative 1)
 (C) 8 - (Alternative 4)
 (D) 10 - (Alternative 2)

Question No.74

1.00

Bookmark

दी गई जानकारी को ध्यानपूर्वक पढ़ें और संबंधित प्रश्न का उत्तर दें।

दस लोग पांच-पांच लोगों की दो समांतर पंक्तियों में बैठे हैं, इस ढंग से कि निकटस्थ व्यक्तियों के मध्य दूरी बराबर है।

- पंक्ति 1 में- M, N, O, P और Q बैठे हैं और सभी का मुख दक्षिण की ओर है।
 पंक्ति 2 में- A, B, C, D और E बैठे हैं और सभी का मुख उत्तर की ओर है।
 इसलिए लिए बैठने की व्यवस्था में एक पंक्ति में बैठा प्रत्येक व्यक्ति दूसरी पंक्ति के अन्य व्यक्ति के सम्मुख है।
- B उस व्यक्ति के सामने बैठा है जो P के बाएँ से दूसरे स्थान पर बैठा है।
 - A पड़ोसी है B का और A, P के बाद बैठे व्यक्ति के सम्मुख नहीं है जो कि पंक्ति के किसी एक छोर पर बैठा है।
 - O और C एक दूसरे के सामने बैठे हैं।
 - Q, A के सम्मुख और N और M के बीच बैठा है।
 - E पंक्ति के किसी छोर पर नहीं बैठा है।

पंक्ति में सबसे अंत में कौन बैठा है?

- (A) O - (Alternative 2)
(B) A - (Alternative 4)
(C) B - (Alternative 3)
(D) M - (Alternative 1)

Question No.75

1.00

Bookmark

निम्न पाँचों में से कोई चार एक खास ढंग से समान हैं और एक समूह बनाते हैं। कौन सा एक उस समूह से संबंधित नहीं है?

B, T, N, J, G

- (A) G - (Alternative 4)
(B) N - (Alternative 1)
(C) B - (Alternative 2)
(D) J - (Alternative 3)

Question No.76

1.00

Bookmark

R, T का बेटा है। K, L की बहन है जिसके पिता M का विवाह T से हुआ है। R की बेटी का T से क्या संबंध है?

- (A) बहू - (Alternative 4)
(B) ग्रैंडडॉटर - (Alternative 3)
(C) कजिन - (Alternative 2)
(D) नीस - (Alternative 1)

Question No.77

1.00

Bookmark

श्रृंखला में अगली संख्या ज्ञात करें।

39, 50, 63, 80, 99, ?

- (A) 122 - (Alternative 3)
(B) 129 - (Alternative 4)
(C) 116 - (Alternative 1)
(D) 120 - (Alternative 2)

Question No.78

1.00

Bookmark

दिए गए कथनों को पढ़ें और प्रश्न का उत्तर दें।

A4B मतलब A, B की माँ है

A3B मतलब A, B के पिता हैं

A5B मतलब A, B का पुत्र है

A7B मतलब A, B की पुत्री है

नीचे दिए गए किस समीकरण में P की माँ को S की दादी दर्शाया गया है?

- (A) P7Q5R4S - (Alternative 1)
(B) P3Q3R3S - (Alternative 4)
(C) P4Q4R4S - (Alternative 2)
(D) P7Q4R4S - (Alternative 3)

Question No.79

1.00

Bookmark

प्रश्नचिह्न को पहले युग्म में लागू तर्क का पालन करने वाले विकल्प से बदलें।

Finger: Ring :: Wrist: ??

- (A) Socks - (Alternative 4)
(B) Watch - (Alternative 2)
(C) Helmet - (Alternative 3)
(D) Cap - (Alternative 1)

Question No.80

1.00

Bookmark

दी गई जानकारी को ध्यानपूर्वक पढ़ें और संबंधित प्रश्न का उत्तर दें।
दस लोग पांच-पांच लोगों की दो समांतर पंक्तियों में बैठे हैं, इस ढंग से कि निकटस्थ व्यक्तियों के मध्य दूरी बराबर है।

पंक्ति 1 में- M, N, O, P और Q बैठे हैं और सभी का मुख दक्षिण की ओर है।

पंक्ति 2 में- A, B, C, D और E बैठे हैं और सभी का मुख उत्तर की ओर है।

इसलिए लिए बैठने की व्यवस्था में एक पंक्ति में बैठा प्रत्येक व्यक्ति दूसरी पंक्ति के अन्य व्यक्ति के सम्मुख है।

- i) B उस व्यक्ति के सामने बैठा है जो P के बाएँ से दूसरे स्थान पर बैठा है।
ii) A पड़ोसी है B का और A, P के बाद बैठे व्यक्ति के सम्मुख नहीं है जो कि पंक्ति के किसी एक छोर पर बैठा है।
iii) O और C एक दूसरे के सामने बैठे हैं।
iv) Q, A के सम्मुख और N और M के बीच बैठा है।
v) E पंक्ति के किसी छोर पर नहीं बैठा है।

बैठक व्यवस्था के अनुसार निम्न में से कौन सा विकल्प असंगत है?

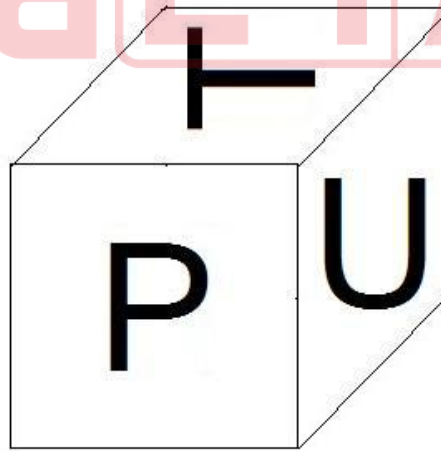
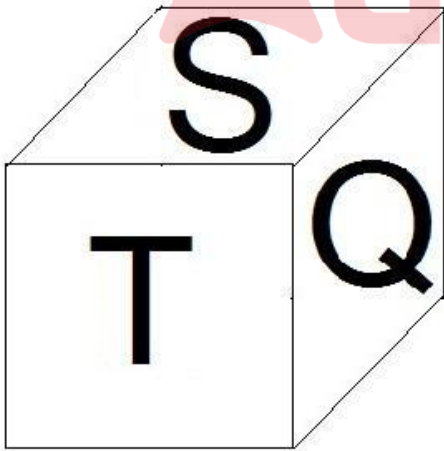
- (A) D - (Alternative 3)
(B) A - (Alternative 4)
(C) O - (Alternative 2)
(D) P - (Alternative 1)

Question No.81

1.00

Bookmark

पासे के प्रत्येक पृष्ठ पर 6 अक्षर P, Q, R, S, T और U अंकित हैं जैसा कि चित्र में दर्शाया गया है। अक्षर T के विपरीत पृष्ठ पर कौन सा अक्षर अंकित है?



- (A) R - (Alternative 1)
(B) S - (Alternative 2)
(C) U - (Alternative 3)
(D) P - (Alternative 4)

Question No.82

1.00

Bookmark

निम्न पाँचों में से कोई चार एक खास ढंग से समान हैं और एक समूह बनाते हैं। कौन सा एक उस समूह से संबंधित नहीं है?

JFB, PLH, TQN, ZVR, TPL

- (A) JFB - (Alternative 4)
(B) ZVR - (Alternative 1)
(C) TQN - (Alternative 2)
(D) TPL - (Alternative 3)

Question No.83

1.00

Bookmark

प्रश्नचिह्न को पहले युग्म में लागू तर्क का पालन करने वाले विकल्प से बदलें

V:M::Z:??

- (A) T - (Alternative 3)
(B) P - (Alternative 4)
(C) Q - (Alternative 1)
(D) U - (Alternative 2)

Question No.84

1.00

Bookmark

इस प्रश्न में, एक गद्यांश और उससे संबंधित एक कथन दिया गया है। गद्यांश को ध्यानपूर्वक पढ़ें और उस पर आधारित कथन की आलोचना करें।

उत्तराखंड के उधम सिंहनगर जिले में अवैध शराब के कारोबार पर अंकुश लगाने के लिए प्रबल घ्राण शक्ति वाले हाथियों को पुलिस के लिए वरदान के रूप में जाना जाता है। इन जानवरों ने लाहन को, शराब बनाने के लिए प्रयोग किया जाने वाला एक पदार्थ, जिसे खटीमा के जंगलों में छिपा कर रखा गया था खोज निकाला और उसे नष्ट कर दिया। शराब निर्माता पुलिस के छापे से बचने के लिए शराब बनाने का काम काम नालों के पास, गहरे जंगलों के अंदर या गांवों के आस-पास किया करते थे क्योंकि इसमें किण्वन के लिए प्रवाही जल की आवश्यकता होती है।

लाहन को बैरल या पॉलिथीन बैगों में भरकर बंद कर दिया जाता है और किण्वन के लिए चार से पांच दिनों के लिए जमीन में दबा दिया जाता है। खटीमा पुलिस थाने के इंस्पेक्टर योगेश उपाध्याय ने बताया कि हाथी इस पदार्थ की गंध पाकर ही उसकी जगह तक पहुँच जाते हैं और इस मादक द्रव को पीने के लिए बैरलों को नष्ट कर डालते हैं। उन्होंने बताया कि कुछ व्यापारी पेड़ों पर मचान बनाकर बैरलों को वहाँ छिपा कर रखते हैं, लेकिन पुलिस उन तक आसानी से पहुँच जाती है। "हमने पिछले 2-3 महीनों में हजारों लीटर लाहन नष्ट किया है। जो मचानों पर बैरलों में जमाकर के रखा गया था," इंस्पेक्टर योगेश उपाध्याय ने कहा। उन्होंने कहा कि "अवैध कारोबारियों ने हाथियों की पहुँच से दूर रखने के लिए लाहन के बैरल पेड़ों पर रखे थे। हाथियों ने इसे वहाँ से भी ढूँढ़ निकाला और लाहन पीने के लिए बैरलों को नष्ट कर दिया, जिससे शराब निर्माताओं को भारी नुकसान हुआ,"। एक ग्रामीण ने कहा, "गाँवों में शराब 80 से 100 रुपये प्रति लीटर के हिसाब से बेची जाती है। क्योंकि यह बाजार में उपलब्ध शराब से सस्ती है, इसलिए लोग सेहत पर इसके बुरे असर के बारे में जानते हुए भी इसे खरीदते हैं। हाथी इस व्यापार पर अंकुश लगाने में बहुत महत्वपूर्ण भूमिका निभा रहे हैं।"

कथन: मादक पदार्थ, लाहन के किण्वन के लिए पानी की आवश्यकता नहीं होती है।

दिए गए विकल्पों में से उपयुक्त का चयन करें

- A – कथन पूर्णतः सत्य है
B – कथन सम्भावित रूप से सत्य है
C – कथन का निर्धारण नहीं किया जा सकता
D – कथन पूर्णतः असत्य है

- (A) B - (Alternative 2)
(B) D - (Alternative 4)
(C) C - (Alternative 3)
(D) A - (Alternative 1)

Question No.85

1.00

Bookmark

इस प्रश्न में, एक गद्यांश और उससे संबंधित एक कथन दिया गया है। गद्यांश को ध्यानपूर्वक पढ़ और उस पर आधारित कथन की आलोचना कर।

उत्तराखण्ड के उधम सिंहनगर जिले में अवैध शराब के कारोबार पर अंकुश लगाने के लिए प्रबल घ्राण शक्ति वाले हाथियों को पुलिस के लिए वरदान के रूप में जाना जाता है। इन जानवरों ने लाहन को, शराब बनाने के लिए प्रयोग किया जाने वाला एक पदार्थ, जिसे खटीमा के जंगलों में छिपा कर रखा गया था खोज निकाला और उसे नष्ट कर दिया। शराब निमाता पुलिस के छापे से बचने के लिए शराब बनाने का काम नालों के पास, गहरे जंगलों के अंदर या गांवों के आस-पास किया करते थे क्योंकि इसमें किण्वन के लिए प्रवाही जल की आवश्यकता होती है।

लाहन को बैरल या पॉलिथीन बैगों में भरकर बंद कर दिया जाता है और किण्वन के लिए चार से पांच दिनों के लिए जमीन में दबा दिया जाती है। खटीमा पुलिस थाने के इंस्पेक्टर योगेश उपाध्याय ने बताया कि हाथी इस पदार्थ की गंध पाकर ही उसकी जगह तक पहुँच जाते हैं और इस मादक द्रव को पीने के लिए बैरलों को नष्ट कर डालते हैं। उन्होंने बताया कि कुँछ व्यापारी पेड़ों पर मचान बनाकर बैरलों को वहाँ छिपाकर रखते हैं, लेकिन पुलिस उन तक आसानी से पहुँच जाती है। "हमने पिछले 2-3 महीनों में हजारों लीटर लाहन नष्ट किया है। जो मचानों पर बैरलों में जमाकर रखा गया था," इंस्पेक्टर योगेश उपाध्याय ने कहा। उन्होंने कहा कि "अवैध कारोबारियों ने हाथियों की पहुँच से दूरी रखने के लिए लाहन के बैरल पेड़ों पर रखे थे। हाथियों ने इसे वहाँ से भी ढूँढ निकाला और लाहन पीने के लिए बैरलों को नष्ट कर दिया, जिससे शराब निमातात्त को भारी नुकसान हुआ,"। एक ग्रामीण ने कहा, "गाँवों में शराब 80 से 100 रुपये प्रति लीटर के हिसाब से बेची जाती है। क्योंकि यह बाजार में उपलब्ध शराब से सस्ती है, इसलिए लोग सेहत पर इसके बुरे असर के बारे में जानते हुए भी इसे खरीदते हैं। हाथी इस व्यापार पर अंकुश लगाने में बहुत महत्वपूर्ण भूमिका निभा रहे हैं।"

कथन: लाहन शराब बनाने के लिए उपयोग किया जाने वाला एक पदार्थ है।

दिए गए विकल्पों में से उपयुक्त का चयन करें

- A – कथन पूर्णतः सत्य है
B – कथन सम्भावित रूप से सत्य है
C – कथन का निर्धारण नहीं किया जा सकता
D – कथन पूर्णतः असत्य है

- (A) A - (Alternative 1)
(B) B - (Alternative 2)
(C) C - (Alternative 3)
(D) D - (Alternative 4)

Question No.86

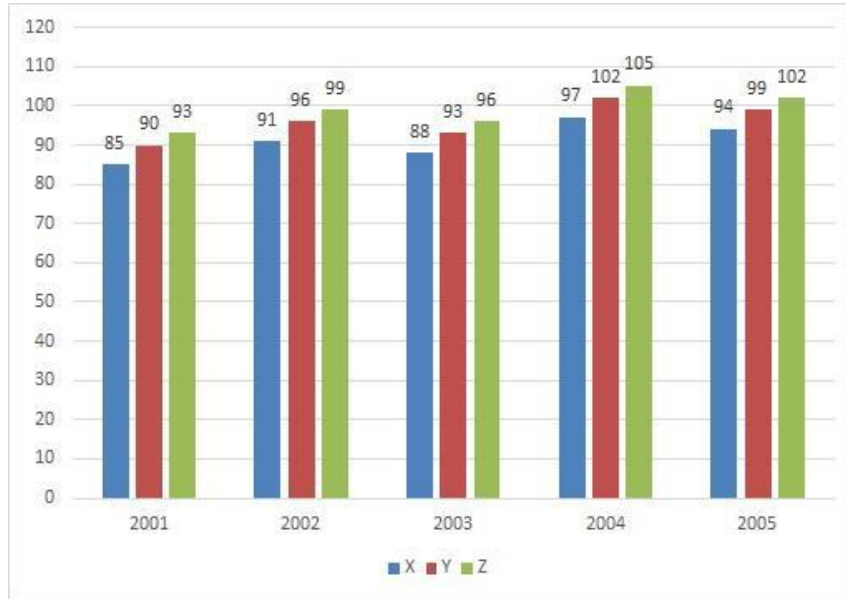
1.00

Bookmark

निर्देश:

नीचे दिया गया बार ग्राफ़ तीन कम्पनियों X, Y और Z द्वारा वर्ष 2001-2005 में पेपर उत्पादन के आँकड़े (हज़ार में) दर्शाता है।

कम्पनी X के उत्पादन में वर्ष 2002 से 2005 तक प्रतिशत वृद्धि क्या है? (% में- दो दशमलव स्थानों तक पूर्णांक)



- (A) 3.35 - (Alternative 3)
 (B) 3.40 - (Alternative 4)
 (C) 3.10 - (Alternative 1)
 (D) 3.30 - (Alternative 2)

Question No.87

1.00

Bookmark

Rs.8,800 की धनराशि 11% प्रतिवर्ष की सामान्य ब्याज दर पर निवेश की जाती है, यदि 5 वर्ष बाद प्राप्त कुल राशि का आधा भाग शेयर मार्किट में निवेश कर दिया जाता है तो बचत राशि ज्ञात करें (Rs. में)।

- (A) 6,620 - (Alternative 4)
 (B) 6,920 - (Alternative 2)
 (C) 6,720 - (Alternative 3)
 (D) 6,820 - (Alternative 1)

Question No.88

1.00

Bookmark

एक व्यक्ति छात्रावास से कॉलेज के लिए 20 kmph की गति से साइकिल चलाकर जाता है और 11.5 मिनट देर से पहुँचता है। यदि वह 24 kmph की गति से साइकिल चलाकर 11.5 मिनट पहले पहुँच जाता है तो छात्रावास और कॉलेज के बीच दूरी ज्ञात करें। (km में)

- (A) 47 - (Alternative 2)
 (B) 49 - (Alternative 4)
 (C) 46 - (Alternative 1)
 (D) 48 - (Alternative 3)

Question No.89

1.00

Bookmark

वर्गाकार काँच के एक टुकड़े का कुल क्षेत्रफल 1681cm^2 है, जिसे एक मेज के ऊपर लगाया गया है। मेज के किनारे और काँच के टुकड़े के किनारे के बीच चौड़ाई 11 cm है। मेज की लम्बाई ज्ञात करें। (cm में)

- (A) 59 - (Alternative 2)
 (B) 61 - (Alternative 3)
 (C) 63 - (Alternative 4)
 (D) 57 - (Alternative 1)

Question No.90

1.00

Bookmark

एक दुकानदार को अपना उत्पाद Rs.1,824 में बेचने पर 14% का लाभ होता है। वह राशि ज्ञात करें जो उत्पाद के लागत मूल्य के आधे के समान होगी।(Rs. में)

- (A) 800 - (Alternative 2)
(B) 840 - (Alternative 4)
(C) 820 - (Alternative 3)
(D) 780 - (Alternative 1)

Question No.91

1.00

Bookmark

एक फर्श की लम्बाई इसकी चौड़ाई का 125% है। यदि फर्श का क्षेत्रफल $605m^2$ है, फर्श की लम्बाई और चौड़ाई का योग क्या होगा। (m में)

- (A) 51.5 - (Alternative 4)
(B) 49.5 - (Alternative 3)
(C) 47.5 - (Alternative 2)
(D) 45.5 - (Alternative 1)

Question No.92

1.00

Bookmark

निम्न में से कौन सी संख्या 24 से विभाजित है?

- (A) 884307 - (Alternative 1)
(B) 780834 - (Alternative 3)
(C) 730884 - (Alternative 2)
(D) 780384 - (Alternative 4)

Question No.93

1.00

Bookmark

घनाभ की ऊँचाई क्या होगी, यदि $49\sqrt{3}cm$ के विकर्ण वाले एक घन को पिघला कर घनाभ बनाया गया है जिसकी लम्बाई घन की भुजा के बराबर और चौड़ाई 24.5cm है? (cm में)

- (A) 102 - (Alternative 4)
(B) 98 - (Alternative 2)
(C) 100 - (Alternative 3)
(D) 96 - (Alternative 1)

Question No.94

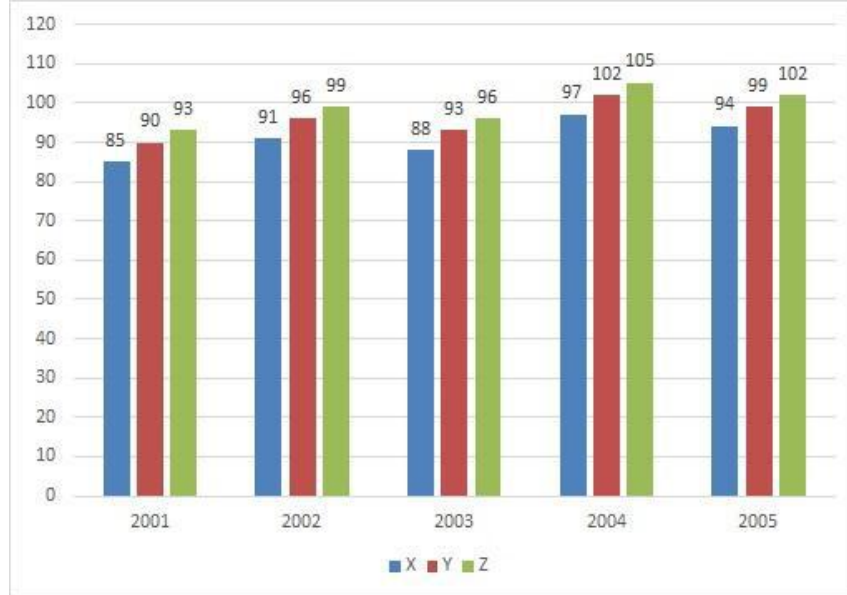
1.00

Bookmark

निर्देश:

नीचे दिया गया बार ग्राफ़ तीन कम्पनियों X, Y और Z द्वारा वर्ष 2001-2005 में पेपर उत्पादन के आँकड़े (हज़ार में) दर्शाता है।

वर्ष 2001 में कम्पनी Z के उत्पादन और 2002 में कम्पनी Y के उत्पादन के मध्य अंतर (हज़ार में) कितना है?



- (A) 5 - (Alternative 3)
 (B) 3 - (Alternative 1)
 (C) 4 - (Alternative 2)
 (D) 6 - (Alternative 4)

Question No.95

1.00

Bookmark

एक धनराशि अंकित, बाबू, क्रिस्टो और डेविड के बीच 5:4:3:2 के अनुपात में बाँटी जाती है। यदि क्रिस्टो को डेविड से Rs.119 अधिक प्राप्त होते हैं तो बाबू को कितना प्राप्त होगा?

- (A) 446 - (Alternative 1)
 (B) 456 - (Alternative 2)
 (C) 476 - (Alternative 4)
 (D) 466 - (Alternative 3)

Question No.96

1.00

Bookmark

एक बक्से में 97 नोटबुकों का औसत भार 9,7 kg है। बक्से में एक नई नोटबुक रख देने पर औसत 9.8 kg हो जाता है। नई नोटबुक का भार ज्ञात करें (kg में)।

- (A) 19.5 - (Alternative 1)
 (B) 23.5 - (Alternative 3)
 (C) 21.5 - (Alternative 2)
 (D) 25.5 - (Alternative 4)

Question No.97

1.00

Bookmark

मार्टिन अपनी आय का 13% दृष्टिबाधितों के लिए संस्था को, आय का 12% अनाथालय को, आय का 14% शारीरिक रूप से अक्षम लोगों के लिए संस्था को और आय का 16% चिकित्सकीय सहायता के लिए संस्था को दान करता है। यदि उसकी आय से बचत राशि Rs. 20,025 मासिक खर्च के लिए बैंक में जमा की जाती है। दृष्टिबाधितों के लिए संस्था को दान की गई राशि ज्ञात करें (Rs. में)।

- (A) 5,985 - (Alternative 3)
 (B) 5,785 - (Alternative 1)
 (C) 5,685 - (Alternative 2)
 (D) 5,885 - (Alternative 4)

Question No.98

1.00

Bookmark

सरल करें:

$$((24^3)^3 \times 24^{-8}) \times ([36-8] \div 7)$$

- (A) 27 - (Alternative 4)
(B) 96 - (Alternative 1)
(C) 124 - (Alternative 2)
(D) 46 - (Alternative 3)

Question No.99

1.00

Bookmark

उपहार के एक बक्से में 10 चूड़ियाँ हैं, जिसमें 4 चूड़ियों का औसत भार 76 ग्राम है और बची 6 चूड़ियों का औसत भार 77 ग्राम है। कुल चूड़ियों का औसत भार ज्ञात करें (ग्राम में)।

- (A) 75.6 - (Alternative 3)
(B) 73.6 - (Alternative 1)
(C) 74.6 - (Alternative 2)
(D) 76.6 - (Alternative 4)

Question No.100

1.00

Bookmark

एक बक्से में तीन अलग-अलग प्रकार के पुराने सिक्के 3:5:7 के अनुपात में हैं। पुराने सिक्कों के मूल्य क्रमशः 1 रुपया, 5 रुपए और 10 रुपए हैं। यदि बक्से के सिक्कों का कुल मान Rs. 2,842 है, 10 रुपए के सिक्कों की संख्या ज्ञात करें।

- (A) 223 - (Alternative 3)
(B) 213 - (Alternative 2)
(C) 233 - (Alternative 4)
(D) 203 - (Alternative 1)

Question No.101

1.00

Bookmark

सरल करें:

$$\sqrt{(1635 - \sqrt{(1200 + \sqrt{(675 - \sqrt{2500})})})}$$

- (A) 34 - (Alternative 1)
(B) 54 - (Alternative 2)
(C) 45 - (Alternative 4)
(D) 40 - (Alternative 3)

Question No.102

1.00

Bookmark

एक आदमी अपनी यात्रा 9.5 घंटों में पूरी करता है। वह आधी यात्रा 20 kmph और बाकी आधी यात्रा 30 kmph की दर से तय करता है। यात्रा की कुल दूरी ज्ञात करें। (km में)

- (A) 231 - (Alternative 4)
(B) 229 - (Alternative 2)
(C) 228 - (Alternative 1)
(D) 230 - (Alternative 3)

Question No.103

1.00

Bookmark

एक खेत में काम करने वाले लोगों की संख्या 19% बढ़ जाती है और उनका प्रतिव्यक्ति वेतन 19% घट जाता है। यदि परिणामतः कुल वेतन में X% की हानि होती है, तब X का मान ज्ञात करें।

- (A) 3.71 - (Alternative 1)
(B) 3.61 - (Alternative 2)
(C) 3.41 - (Alternative 4)
(D) 3.51 - (Alternative 3)

Question No.104

1.00

Bookmark

एक धनराशि चक्रवृद्धि ब्याज दर पर 7 वर्षों में दोगुनी हो जाती है। कितने वर्षों में यह अपने वास्तविक मूल्य से 243 गुनी हो जाएगी? (वर्षों में)

- (A) 41 - (Alternative 3)
(B) 35 - (Alternative 1)
(C) 38 - (Alternative 2)
(D) 44 - (Alternative 4)

Question No.105

1.00

Bookmark

203 लीटर के एक मिश्रण में, दूध और पानी का अनुपात 3:4 है। यदि अनुपात 3:5 करना हो, तो जल की कितनी अतिरिक्त मात्रा मिलायी जाएगी। (लीटर में)

- (A) 27 - (Alternative 1)
(B) 31 - (Alternative 3)
(C) 29 - (Alternative 2)
(D) 33 - (Alternative 4)

Question No.106

1.00

Bookmark

किसी वस्तु को Rs. 385 में बेचने पर हुई हानि उसी वस्तु को Rs. 721 में बेचने पर प्राप्त लाभ का 60% है। वस्तु का लागत मूल्य (Rs. में) ज्ञात करें।

- (A) 511 - (Alternative 4)
(B) 411 - (Alternative 3)
(C) 211 - (Alternative 2)
(D) 111 - (Alternative 1)

Question No.107

1.00

Bookmark

185 m लम्बी एक रेलगाड़ी 54 kmph की गति से चलने पर एक पुल 37 सेकंड में पार करती है। पुल की लम्बाई ज्ञात करें। (m में)

- (A) 260 - (Alternative 1)
(B) 390 - (Alternative 4)

- (C) 370 - (Alternative 2)
(D) 290 - (Alternative 3)

Question No.108

1.00

Bookmark

$X = 0.783333\dots$ है, X का भिन्न मान ज्ञात करें।

- (A) 725/900 - (Alternative 3)
(B) 705/900 - (Alternative 1)
(C) 705/990 - (Alternative 2)
(D) 725/990 - (Alternative 4)

Question No.109

1.00

Bookmark

दो समान धनराशियों को 2 वर्षों के लिए चक्रवृद्धि और साधारण ब्याज की समान ब्याज दरों पर निवेश करने पर उनके ब्याज का अंतर Rs.270 है। यदि ब्याज की दर 6% प्रतिवर्ष है तो निवेश की गई धनराशि ज्ञात करें। (Rs. में)

- (A) 70,000 - (Alternative 1)
(B) 77,500 - (Alternative 4)
(C) 75,000 - (Alternative 3)
(D) 72,500 - (Alternative 2)

Question No.110

1.00

Bookmark

अनीता अपनी सामान्य गति के 9/10 वीं गति से कुछ दूरी चलती है और सामान्य समय से 29 मिनट अधिक लेती है। लिया गया सामान्य समय ज्ञात करें। (मिनट में)

- (A) 271 - (Alternative 4)
(B) 241 - (Alternative 1)
(C) 261 - (Alternative 3)
(D) 251 - (Alternative 2)

Question No.111

1.00

Bookmark

दो संख्याओं का लघुत्तम समापवर्त्य (एलसीएम) 48 है और उनका महत्तम समापवर्तक (एचसीएफ) 8 है। दी गई एक संख्या 24 है दूसरी संख्या ज्ञात करें।

- (A) 16 - (Alternative 2)
(B) 36 - (Alternative 4)
(C) 12 - (Alternative 1)
(D) 24 - (Alternative 3)

Question No.112

1.00

Bookmark

अनिल में फ्रेंच में 120 में से 74 अंक, अंग्रेजी में 130 में से 90 अंक, स्पेनिश में 70 में से 36 अंक और जापानी भाषा में 80 में से 40 अंक प्राप्त किए। उसके द्वारा प्राप्त किया गया कुल प्राप्तांक प्रतिशत क्या है?

- (A) 60 - (Alternative 3)
(B) 55 - (Alternative 2)
(C) 65 - (Alternative 4)
(D) 50 - (Alternative 1)

Question No.113

1.00

Bookmark

सरल करें:

$$125 - [2^2 + 7^2 + \sqrt{(92 - 121 \div 11 [16 \times 16 \div 256])}]$$

- (A) 63 - (Alternative 4)
(B) 54 - (Alternative 2)
(C) 38 - (Alternative 3)
(D) 120 - (Alternative 1)

Question No.114

1.00

Bookmark

निर्देश:

नीचे दिया गया बार ग्राफ़ तीन कम्पनियों X, Y और Z द्वारा वर्ष 2001-2005 में पेपर उत्पादन के आँकड़े (हज़ार में) दर्शाता है। पाँच वर्षों में किस कम्पनी का औसत उत्पादन सबसे कम था?



- (A) X - (Alternative 1)
(B) Y - (Alternative 2)
(C) Z - (Alternative 3)
(D) None of these - (Alternative 4)

Question No.115

1.00

Bookmark

संख्या 54278 को 9 से विभाजित करने पर शेषफल कितना प्राप्त होगा?

- (A) 5 - (Alternative 1)
(B) 0 - (Alternative 4)
(C) 4 - (Alternative 2)
(D) 8 - (Alternative 3)

Question No.116

1.00

Bookmark

X का मान ज्ञात करें:

$$\sqrt{(600-x)} = \sqrt{(597-\sqrt{441})}$$

- (A) 24 - (Alternative 2)
(B) 243 - (Alternative 3)
(C) 127 - (Alternative 4)
(D) 26 - (Alternative 1)

Question No.117

1.00

Bookmark

किसी वस्तु का विक्रय मूल्य 10% और 20% की क्रमागत छूटों के बाद Rs.2,124 है। यदि लागत मूल्य अंकित मूल्य का 50% है तो लागत मूल्य (Rs. में) कितना है?

- (A) 1,675 - (Alternative 3)
(B) 1,775 - (Alternative 4)
(C) 1,475 - (Alternative 1)
(D) 1,575 - (Alternative 2)

Question No.118

1.00

Bookmark

तीन संख्याओं का योग 261 है। पहली संख्या का दूसरी संख्या से अनुपात 2:3 है और दूसरी एवं तीसरी संख्या के बीच ये अनुपात 3:4 है, दूसरी संख्या ज्ञात करें।

- (A) 87 - (Alternative 1)
(B) 90 - (Alternative 4)
(C) 89 - (Alternative 3)
(D) 88 - (Alternative 2)

Question No.119

1.00

Bookmark

एक अंग्रेजी आधारित कम्पनी के समर्थन परियोजना में 217 पुरुष और 217 महिला कर्मी हैं। सभी कर्मियों की कुल उत्पादकता 85 कॉल प्रतिदिन है। एक पुरुष कर्मी द्वारा प्रतिदिन प्राप्त की गई औसत कॉल संख्या 85 है। एक महिला कर्मी द्वारा प्रतिदिन प्राप्त की गई औसत कॉल संख्या क्या है?

- (A) 87 - (Alternative 4)
(B) 86 - (Alternative 3)
(C) 84 - (Alternative 1)
(D) 85 - (Alternative 2)

Question No.120

1.00

Bookmark

एक बल्ब निर्माता कम्पनी ने पाया कि कुल उत्पाद का 19% दोषपूर्ण है। यदि दोषरहित उत्पादों की संख्या 2349 है तब दोषपूर्ण उत्पादों की संख्या ज्ञात करें।

- (A) 552 - (Alternative 2)
(B) 554 - (Alternative 4)
(C) 553 - (Alternative 3)
(D) 551 - (Alternative 1)